

اختيار المستوى المناسب للمشاركة العامة / الشعبية: الطيف

دوغ سارنو

8 يناير/كانون الثاني 2013

doug@forumfg.com

« مستويات المشاركة العامة / الشعبية »

- تختلف المشاركة العامة / الشعبية عن بعضها البعض
 - نحن نعمل على مواءمة المقاربة والموارد لشروط واحتياجات الراعي والقرار والمجتمع المحلي المتوقع انخراطه
 - أهم قرار هو التالي:
- ما هو قدر التأثير المحتمل على القرار أو النشاط الذي ترغبون في تخصيصه للجمهور؟

«المستوى» لا يشير إلى «الجهود»

- الوقت والموارد الذين يتم إنفاقهما يختلفان عن «مستوى» المشاركة العامة / الشعبية
- يجب أن يكون تركيزنا على مستوى «التأثير المحتمل» للجمهور
- يحدد التأثير المحتمل من خلال مدى السلطة التي يرغب الراعي في تقاسمها فعلا
- يحدد التأثير الفعلي من خلال التنفيذ النهائي للمشروع

الوعد المقدم للجمهور

- يحدد في نهاية المطاف مستوى المشاركة العامة / الشعبية
- يسلط الضوء على أهم الأدوار والفرص المتاحة للجمهور للمساعدة في صياغة النتائج
- يحدد بوضوح حدود مشاركة الجمهور
- يوضح التوقعات بالنسبة للجميع
- يحدد التزامات الراعي ويساعد على التواصل بشأن ما تم إنجازه

طيف الجمعية الدولية للمشاركة العامة / الشعبية

- أداة تساعد على تحديد مستويات المشاركة العامة / الشعبية ونشرها
- طُور حول المستوى المحتمل لتأثير الجمهور من منعدم إلى تام
- يسلط الضوء على الأهداف، الوعد وتقنيات نموذجية

IAP2's Public Participation Spectrum



Increasing Level of Public Impact 

Inform

Consult

Involve

Collaborate

Empower

Public participation goal

To provide the public with balanced and objective information to assist them in understanding the problem, alternatives, opportunities and/or solutions.

To obtain public feedback on analysis, alternatives and/or decisions.

To work directly with the public throughout the process to ensure that public concerns and aspirations are consistently understood and considered.

To partner with the public in each aspect of the decision including the development of alternatives and the identification of the preferred solution.

To place final decision-making in the hands of the public.

Promise to the public

We will keep you informed.

We will keep you informed, listen to and acknowledge concerns and aspirations, and provide feedback on how public input influenced the decision.

We will work with you to ensure that your concerns and aspirations are directly reflected in the alternatives developed and provide feedback on how public input influenced the decision.

We will look to you for advice and innovation in formulating solutions and incorporate your advice and recommendations into the decisions to the maximum extent possible.

We will implement what you decide.

Example techniques

- Fact sheets
- Web sites
- Open houses

- Public comment
- Focus groups
- Surveys
- Public meetings

- Workshops
- Deliberative polling

- Citizen advisory Committees
- Consensus-building
- Participatory decision-making

- Citizen juries
- Ballots
- Delegated decision

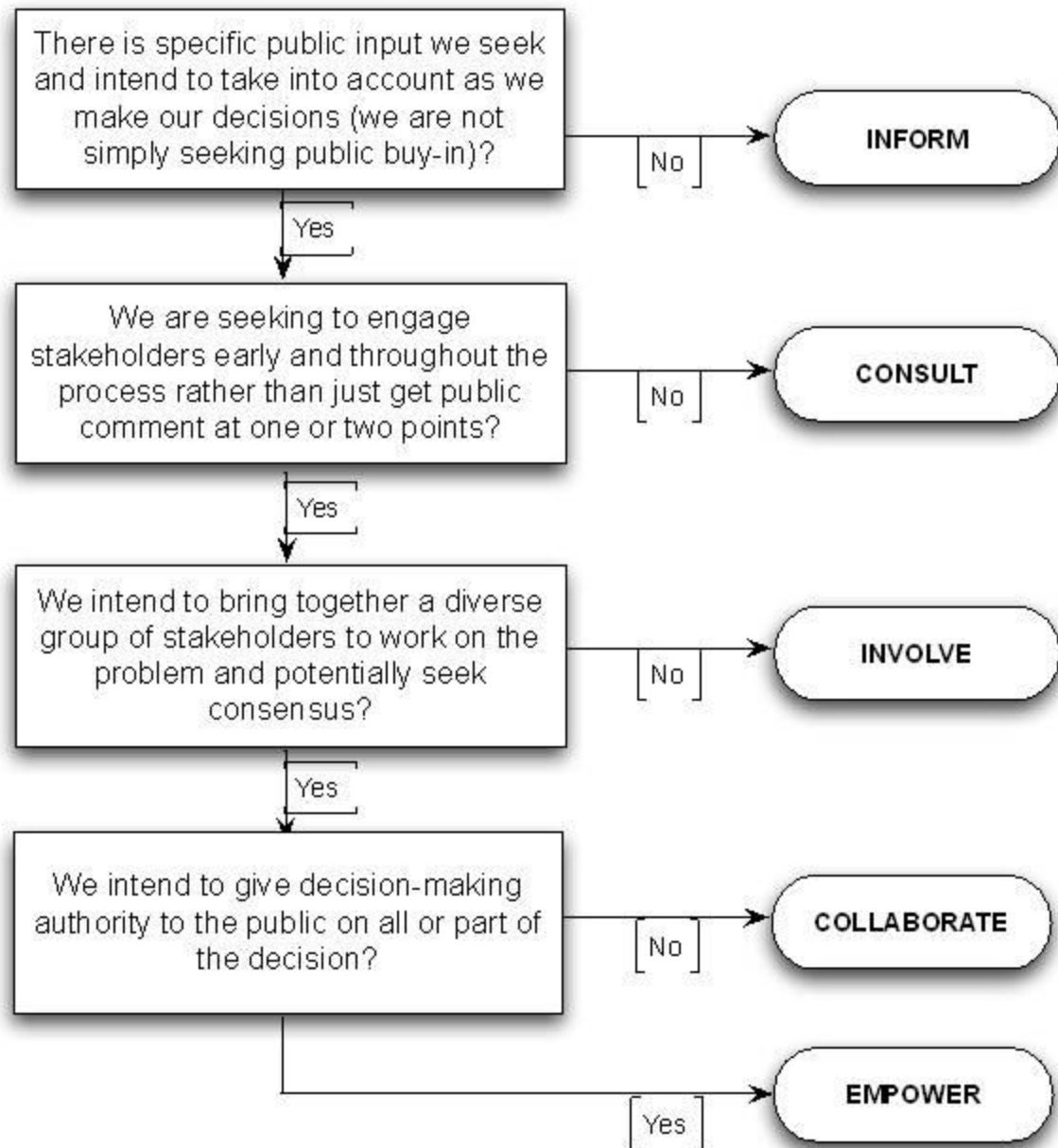
استخدام الطيف

- المستويات العليا ليست بالضرورة الأفضل، يجب اختيار المستوى الذي يطابق الظروف والشروط المحلية
- لن ينخرط جميع الفاعلين في المستويات العليا المنتقاة، فالولوج مصمم على جميع المستويات إلى غاية المستوى الذي تم اختياره
- يمكن أن تتغير المستويات بناء على المرحلة التي وصل إليها المشروع

استخدام الطيف

- حاولوا تلبية احتياجات الفاعلين
- لا تقدموا وعودا بمستوى أعلى مما يمكن للراعي تحمله

استخدام الطيف



بيانات الهدف والوعد

- يوضح الهدف الغاية التي يطمح الراعي إلى تحقيقها من خلال المشاركة العامة / الشعبية
- يوضح الوعد ما يمكن للجمهور توقعه منكم

بيانات الهدف والوعد

- يجب أن تتوخوا الدقة
- تأكدوا أن التوقعات محددة بوضوح
- استخدموهما لقياس النجاح ونشر النتائج

تمرين الطيف

- اختاروا حالة يواجهها حاليا شخص ما في مجموعتكم
- من خلال استخدام مقاربة المحادثة، اعملوا في فريق على تحديد ما يلي:
 - ما هو التحدي المطروح؟ (الإقرار بالمشكلة)
 - أين وكيف يمكن لمشاركة الجمهور أن تغير فعلا مجرى الأمور؟
 - ما هي نسبة التأثير الشعبي التي يقبل الراعي بأخذها بعين الاعتبار؟

تمرين الطيف

- استخدموا المخطط والطيف لتحديد المستوى المناسب للمشاركة العامة / الشعبية
- اكتبوا وعدا إلى الجمهور يحدد توقعات واضحة