

Choisir le niveau approprié de participation publique : Le spectre

Doug Sarno

8 janvier 2013

doug@forumfg.com

“Niveaux” de participation publique

- Les participations publiques ne sont pas toutes les mêmes. Nous ajustons notre approche et nos ressources en fonction des conditions et des besoins du sponsor, de la décision et de la collectivité à impliquer
- La décision la plus importante est celle-ci :
Quel degré d'influence potentielle sur la décision ou sur l'action, êtes-vous disposé à fournir au public?

“Niveau” ne fait pas référence à “Effort”

- Le temps et les ressources que nous engageons ne sont pas au même “niveau” que la participation publique
- Notre centre d’intérêt doit être axé sur le niveau “d’influence potentielle” de la part du public
- L’influence potentielle est définie par le niveau de pouvoir que le sponsor veut réellement partager
- L’influence réelle sera déterminée par la mise en œuvre ultime du projet

La promesse au public

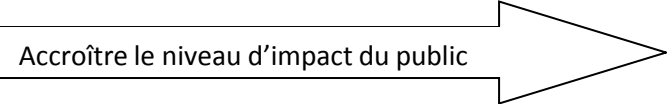
- Elle définit en fin de compte le niveau de participation du public
- Elle souligne les rôles et les opportunités clés pour le public pour façonner les résultats
- Elle définit clairement les limites de la contribution du public
- Elle clarifie les attentes de chacun
- Elle définit les obligations du sponsor et permet d'informer sur ce qui a été réalisé

Le spectre de l'AIP2

- Un outil qui permet d'identifier et de communiquer les niveaux de participation publique
- Organisé autour du niveau potentiel d'influence publique, qui va de zéro à la totalité
- Décline les buts, promesses et exemples de techniques

Spectre de participation publique de l'AIP2

Accroître le niveau d'impact du public



	Informier	Consulter	Impliquer	Collaborer	Autonomiser
But de la participation publique	Fournir au public des informations équilibrées et objectives pour les aider à comprendre les problèmes, alternatives, opportunités et/ou solutions	Pour recueillir la réaction du public aux analyses, alternatives et/ou décisions	Travailler directement avec le public tout au long du processus pour veiller à ce que les préoccupations et aspirations du public soient bien comprises et prises en considération	Etablir un partenariat avec le public dans chaque aspect de la prise de décision, y compris le développement d'alternatives et l'identification de solutions préférées	Placer la prise de décision entre les mains du public
Promesse au public	Nous vous tiendrons informés	Nous vous tiendrons informés, nous écouterons et reconnaitrons les aspirations et expliquer comment la contribution du public a influencé la décision	Nous travaillerons avec vous pour veiller à ce que vos préoccupations et aspirations soient directement reflétées dans les alternatives développées et expliquer comment la contribution du public a influencé la décision	Nous nous adresserons à vous pour formuler des solutions et incorporer autant que possible vos conseils et recommandations dans les décisions	Nous mettrons en œuvre ce que vous déciderez
Exemples de techniques	Fiches d'information Sites web Portes ouvertes	Commentaire public Groupes de discussion Enquêtes Réunions publiques	Ateliers Scrutin délibératif	Comités consultatifs de citoyens Concertation Prise de décision participative	Jurys de citoyens Urnes Décision déléguée

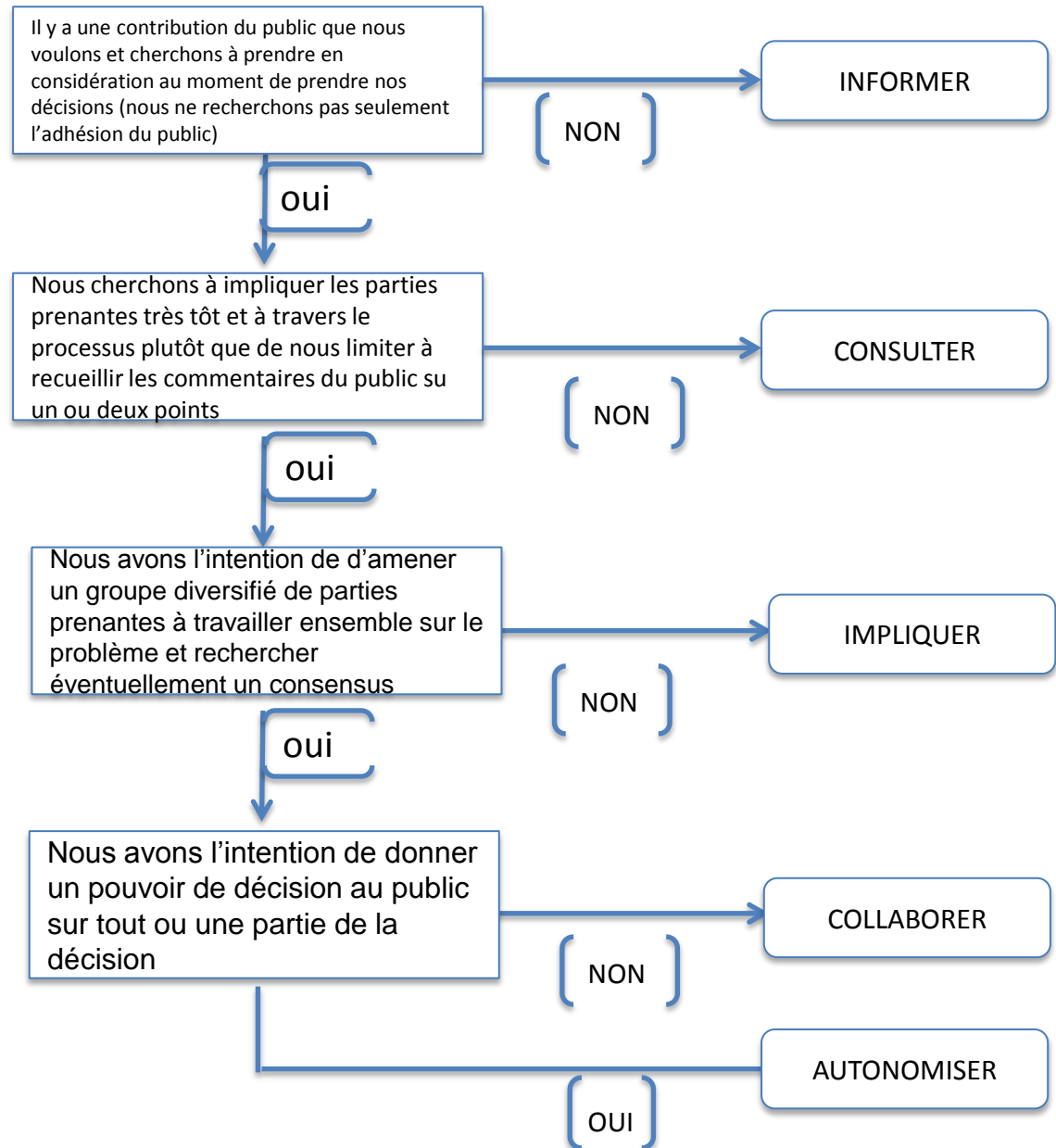
Utiliser le spectre

- Les niveaux plus élevés ne sont pas nécessairement meilleurs, choisir le niveau qui correspond le mieux aux circonstances
- Toutes les parties prenantes ne s'engageront pas aux niveaux élevés choisis, nous concevons l'accès à tous les niveaux jusqu'à celui qui a été choisi
- Les niveaux peuvent changer suivant la phase du projet

Utiliser le spectre

- Essayer de satisfaire les besoins des parties prenantes
- Ne jamais promettre un niveau plus élevé que le sponsor ne peut supporter

Utiliser le spectre



Enoncés du but et de la promesse

- Le but clarifie ce que le sponsor cherche à réaliser à travers la participation du public
- La promesse clarifie ce que le public peut attendre de vous

Enoncés du but et de la promesse

- Soyez précis
- Veillez à ce qu'ils définissent des attentes claires
- Utilisez les pour mesurer le succès de la communication

Exercice du spectre

- Choisissez une situation à laquelle un membre de votre groupe est actuellement confronté
- Utilisez une approche par interview, travaillez en groupe pour définir ce qui suit :
 - Quel est le défi ? (énoncé du problème)
 - Où et comment la contribution du public pourrait réellement faire la différence ?
 - Quel niveau d'influence publique le sponsor est-il disposé à envisager?

Exercice du spectre

- Utilisez le graphique et le spectre pour identifier le niveau approprié de participation publique
- Ecrivez une promesse au public qui déclinera des attentes claires