



Welcome! / ¡Bienvenidos!

Little Village Community Meeting & Open House

Heriberto León

Community Involvement Coordinator

U.S. EPA Region 5



Agenda

- Site Updates (2) - *Actualizaciones*
 - Former Crawford Power Plant
 - Crawford Manufactured Gas Plant Site
- Open House – Tables (*Mesas con información*)
 - Questions, comments, discussion
 - State, local, federal agency representatives



Former Crawford Power Plant

Paul Ruesch, OSC

- Are elevated levels of dust blowing into the surrounding community from the site?
- Do people in surrounding neighborhoods the plant have higher levels of radiation exposure compared to communities not near the plant?





Antigua Central Eléctrica Crawford

- ¿ Hay niveles elevados de polvo del sitio volando hacia la comunidad alrededor del sitio?
- ¿ Hay exposición más alta a la radiación alrededor de la planta en comparación con otras comunidades más alejadas en Chicago?



Monitors / Monitores



Dust / Polvo

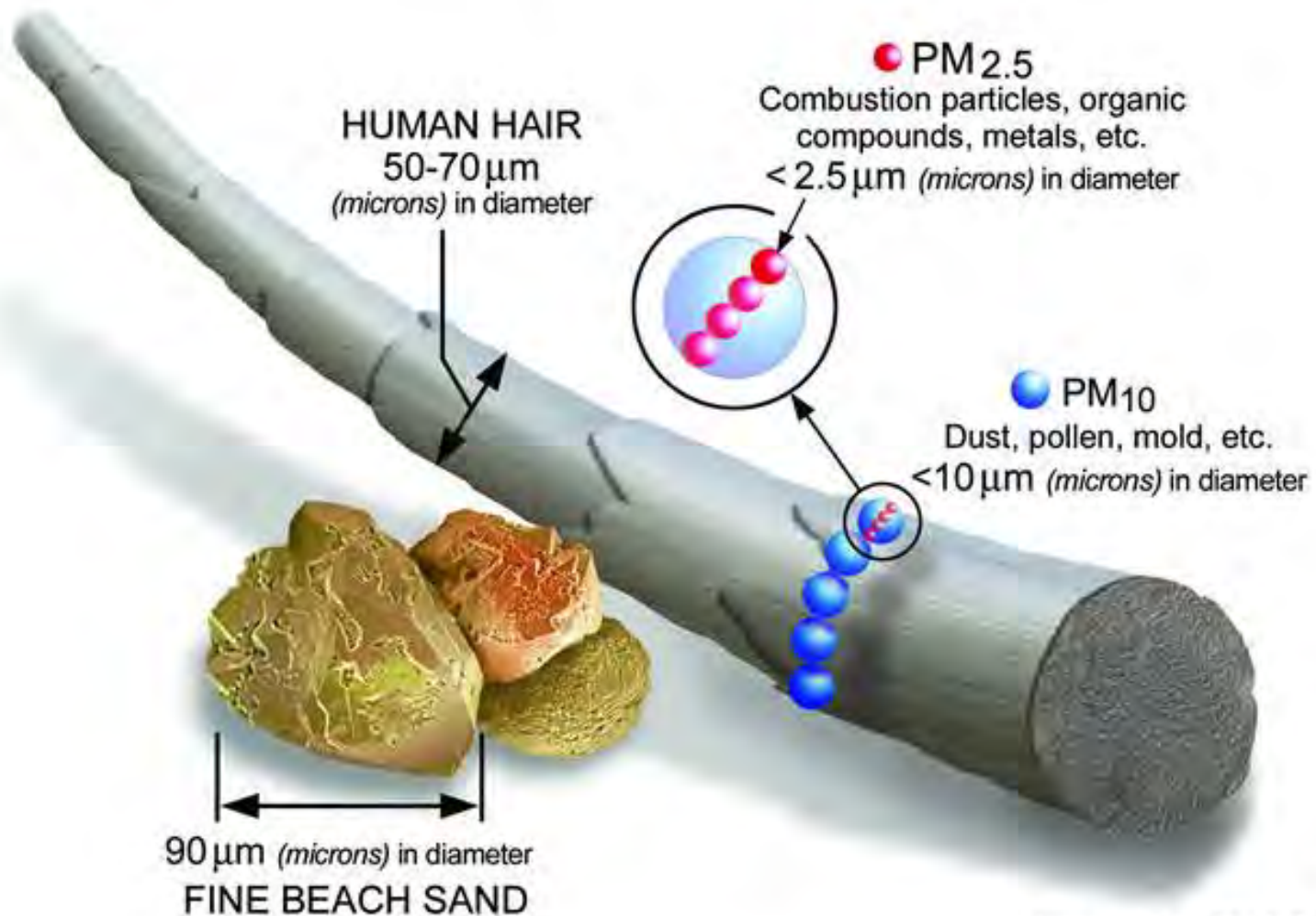


Image courtesy of the U.S. EPA



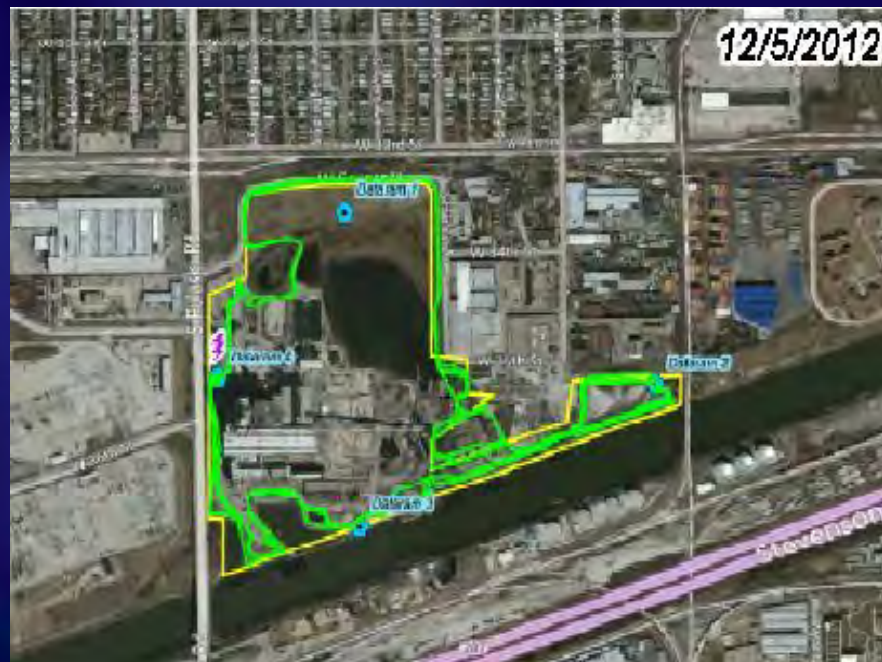
Results / Resultados

Date	Time	Weather Information ¹					Particulate TWA ($\mu\text{g}/\text{m}^3$)			
		Temperature (°F)	Barometer (inches)	Relative Humidity (%)	Originating Wind Direction	Wind Speed (mp h)	Location			
							Dataram 1	Dataram 2	Dataram 3	Dataram 4
DAY 1 Mist - AM Wind - PM Warm	December 3, 2012 ² 10:00 a.m.	62.8	29.61	73	S	13	77.2	84.1	96.3	96.2
	11:00 a.m.	64.2	29.88	73	S	11	69.5	77.5	89.5	88.7
	12:00 p.m.	67.1	29.84	69	S	12	61.4	69.8	80.6	79.5
	1:00 p.m.	71.1	29.81	61	S	17	52.7	60.4	71.9	68.8
	2:00 p.m.	71.1	29.78	60	S	21	45.5	52.4	62.8	59.4
	3:00 p.m.	71.1	29.77	58	S	20	39.8	46.2	55.7	52.0
	4:00 p.m.	70.0	29.81	61	SSW	17	35.4	41.4	50.4	46.2
	5:00 p.m.	68.0	29.80	63	SSW	15	32.2	37.9	46.7	41.9
6:00 p.m.	66.9	29.81	62	SSW	23	31.4	37.7	--	41.8	
Average		68.0	29.79	64	SSW	17	49.5	56.4	69.2	63.8
DAY 2 Clear Calm Cold	December 5, 2012 ³ 9:00 a.m.	36.4	29.70	39	NE	3	4.4	15.4	8.4	7.7
	10:00 a.m.	37.8	29.74	45	NNE	3	4.2	11.6	9.1	5.7
	11:00 a.m.	38.1	29.75	47	NNE	5	4.3	12.6	8.5	4.7
	12:00 p.m.	43.7	29.74	47	ENE	3	4.9	11.7	8.1	4.5
	1:00 p.m.	45.2	29.74	45	ESE	2	5.3	10.2	7.3	4.4
	2:00 p.m.	42.9	29.71	45	ENE	3	6.1	9.3	6.9	4.3
	3:00 p.m.	39.6	29.67	46	ENE	2	6.5	8.4	7.2	4.0
	4:00 p.m.	37.0	29.66	49	ENE	2	7.2	7.9	4.0	3.8
5:00 p.m.	40.5	29.62	54	NE	0	7.2	7.6	4.5	4.0	
Average		40.1	29.70	46	ENE	3	5.6	10.5	7.1	4.8

All data at <https://r5imt.net/pilsen/>



Results / Resultados





Radiation Screening / Detección de Radiación





Radiation Screening / Detección de la Radiación





Results

DUST

- Monitoring on calm & windy days found no levels of concern for dust from the site.
- Consistent with dust levels found in urban areas.

RADIATION

- Radiation levels surrounding the site are similar to reference neighborhoods.
- Consistent with background levels in urban areas.



Resultados

EL POLVO

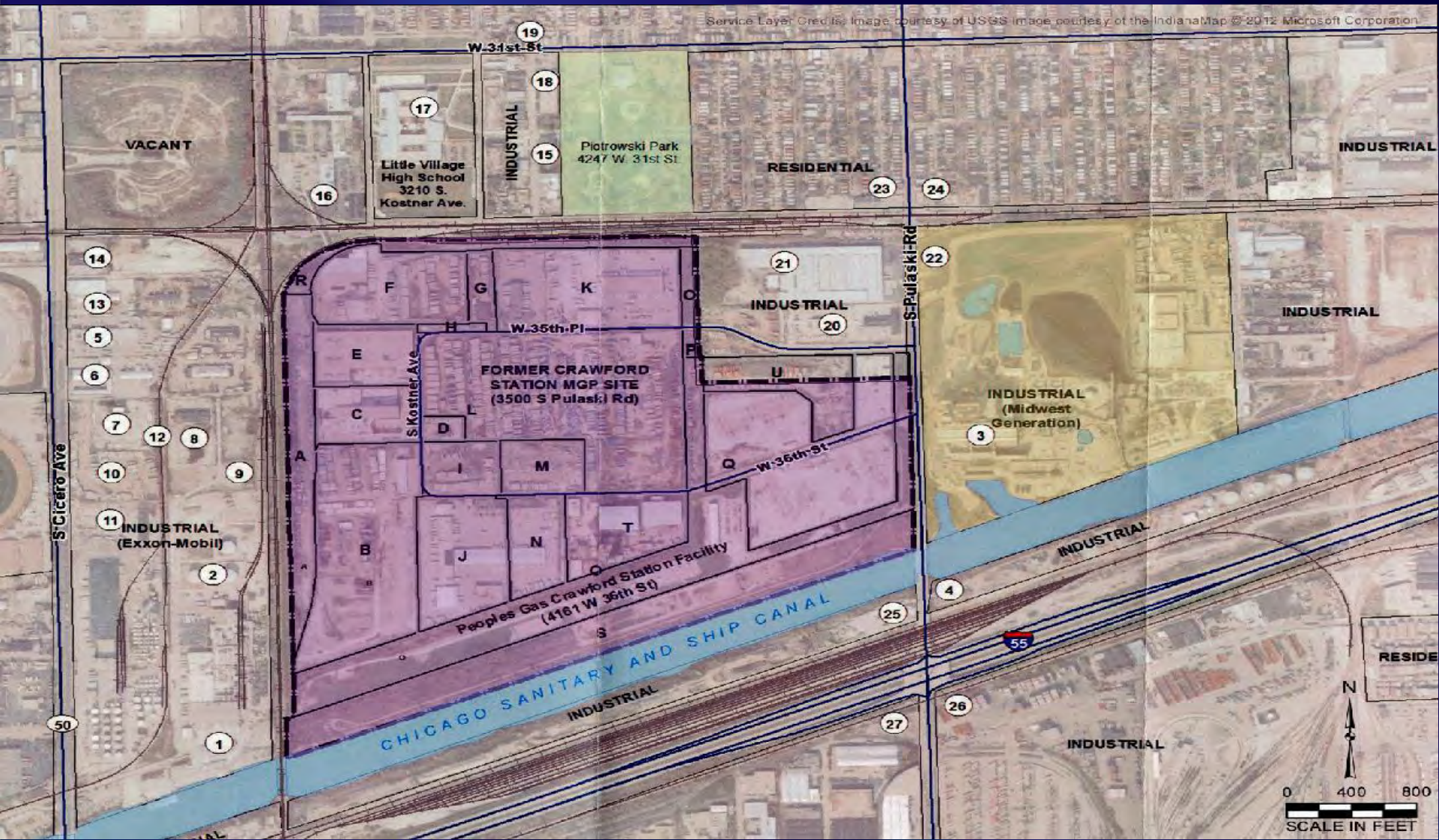
- No encontramos niveles elevados del polvo procedente del sitio ni en condiciones tranquilas ni ventosas.
- Los niveles fueron consistentes con los niveles que se encuentran típicamente en zonas urbanas.

LA RADIACIÓN

- Los niveles alrededor del sitio eran parecidos a otros barrios alejados del sitio.
- Fueron consistentes con los niveles que se encuentran típicamente en zonas urbanas.



Crawford. Former MGP Site Ross DeRosario, RPM





Overview

- Located at 35th and Pulaski – 260 acres
- MGP operations: 1921 - 1956
- Site divided into 21 parcels – PGL owns 5 (approx. 110 acres)
- Site investigations since 1990's
- Surface/subsurface soil contamination
- 2008 Agreement for Site Investigation
- 2011 Agreement to remove contaminants



Antecedentes

- Ubicado en la 35 & Pulaski – 260 acres
- Operaba entre: 1921 - 1956
- Sitio dividido en 21 parcelas –5 son de PGL (approx. 110 acres)
- Investigación del sitio desde década de 1990
- Contaminación en y debajo de la superficie
- Acuerdo para investigar el sitio – 2008
- Acuerdo para remover contaminantes – 2011



Overview (cont'd)

- > 350,000 tons removed at site (PAHs/BTEX); est. 450,000 tons remaining
- Removal completion in mid-2014
- Ongoing investigations in ground water, soil/soil gas; vapor intrusion inside buildings
- Agency decision on long-term cleanup after results of investigation are completed (2016-2017)



Resumen (a cont)

- > 350,000 toneladas removidas contaminados con HAPs/BTEX, faltan ~ 450 mil toneladas
- Extracción concluye a mediados de 2014
- Siguen investigaciones en las aguas subterráneas, los suelos y vapores adentro de los edificios
- La EPA decidirá cómo hacer la limpieza a largo plazo después de la investigación (2016-2017)



Issues relevant to ongoing cleanup/investigation

- Possibility of more contaminants needing to be removed
- Need to investigate surface water & sediments as part of long-term cleanup
- Access to private property
- Future negotiations with responsible party



Asuntos relacionados con la limpieza e investigación

- La posibilidad de encontrar más contaminación que se debe remover
- La investigación del agua y los sedimentos como parte del proyecto a largo plazo
- El acceso a las propiedades privadas
- Las negociaciones con los responsables



Open House Tables / **Mesas**

- Crawford site – Paul Ruesch
 - Equipment Demo
- Crawford MGP – Ross Del Rosario
- Health Departments – ATSDR, CDOH
- EPA Community Involvement