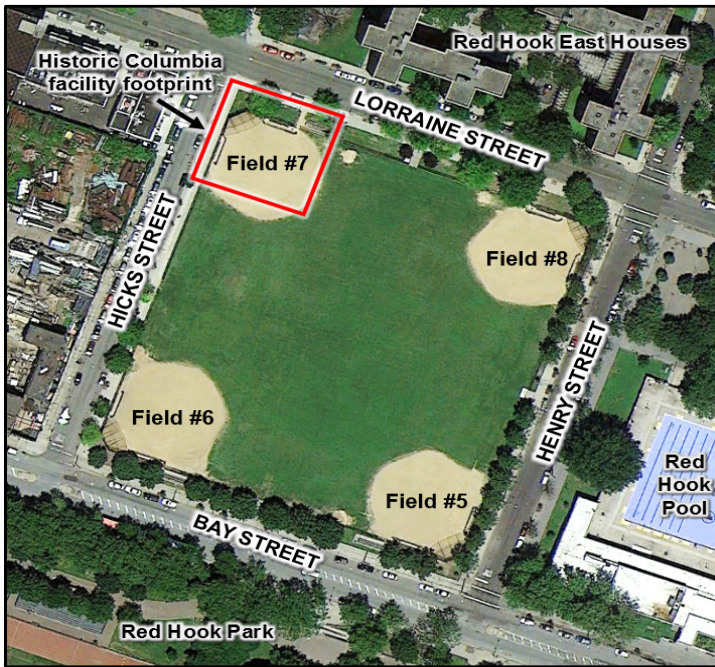




# La EPA Investiga antigua Facilidad de Fundición de Plomo cerca del Campo de Juego de Pelota en Red Hook; Limpieza es Requerida

NOTICIA A LA COMUNIDAD #2

PRINCIPIO DE PRIMAVERA MARZO 2015



## ¿POR QUÉ LA EPA ESTA MUESTREANDO EL CAMPO DE JUEGO DE PELOTA?

Durante el 1920 y 1930, ciertas compañías de fundición de metales, incluyendo “Columbia Smelting Refining Works (Columbia)” estuvieron en operación en las calles “Hicks y Lorraine”. En el 1940, las operaciones de fundición fueron desmanteladas. El área se convirtió en cuatro (4) campos de juego de pelota y dos (2) canchas de “cricket” como parte del Parque de “Red Hook”. La Agencia de Protección Ambiental (EPA) está conduciendo una investigación de los campos de pelota y áreas adyacentes en Red Hook, para determinar si existe contaminación de suelos con plomo debido a las operaciones previas de fundición por la compañía “Columbia Smelting and Refining Works”. Una vez las áreas de contaminación con plomo por “Columbia” sean identificadas, se procederá con un plan de limpieza del contaminación de suelo.

## ¿QUÉ SE HA DESCUBIERTO CON ÉSTA INVESTIGACIÓN?

En Octubre del 2014, La EPA tomó muestras de suelos en los parques de juego de pelota y áreas adyacentes, incluyendo “Red Hook East Houses”. Las muestras de suelo fueron analizadas y se encontró lo siguiente:

- niveles elevados de plomo en varias localidades de muestreo, a diferentes profundidades
- las áreas de más alto nivel de contaminación con plomo están a una profundidad de una pulgada por debajo de la superficie del suelo.
- áreas de muestreo cerca del área demarcada alrededores de la industria, o sea cerca de la calle “Henry”, contienen plomo que probablemente provienen de emisiones de la facilidad de “Columbia”.
- Las muestras de suelo tomadas en el área de verjas donde hay pastisales, cerca de las casas en lado Este en “Red Hook” contienen alto nivel de plomo. Pero no se espera que los residentes del área hayan sido expuestos al plomo, a menos que hayan extraído el suelo del área.
- muestreo adicionales en el área “Red Hook East Houses” no será necesario por el momento.

## ¿QUÉ ES UNA FACILIDAD DE FUNDICIÓN DE PLOMO?

Plantas secundarias de fundición de plomo convierte desperdicios de material de plomo en plomo metálica de alta calidad en pureza. Tales materiales incluyen placas de metal de plomo de baterías, tuberías de plomo y planchas de metal que contienen plomo. El proceso de fundición secundaria emite plomo al ambiente en forma de emisiones de particulado de plomo. El polvo de plomo y el humo que se genera durante el proceso de fundición y las escorias contaminadas con plomo son residuos del proceso de fundición.

## ¿PORQUE ES EL PLOMO UN PROBLEMA?

El plomo es un metal tóxico que fue usado por muchos años en la pintura y la gasolina con plomo. El envenenamiento con plomo tiene muchos efectos dañinos para la salud, especialmente para los niños de edades menores de seis años.

La exposición de los niños al plomo en la suelo, ocurre cuando los niños juegan con tierra. El plomo también puede ser absorbido en el cuerpo a través de la inhalación o tragando el polvo de plomo o comiendo tierra conteniendo plomo.

**Si desea más información sobre este lugar favor de contactar:**

Natalie Loney  
U.S. EPA  
Coordinadora de Relaciones  
Comunitarias  
(212) 637-3639  
Toll Free: (800) 346-5009  
[loney.natalie@epa.gov](mailto:loney.natalie@epa.gov)

**Si desea más información sobre otros temas ambientales o relacionados con Desperdicios Peligrosos del Programa de Superfund favor de contactar:**

George Zachos  
U.S. EPA  
Regional Public Liaison  
(732) 321-6621  
Toll Free: (888) 283-7626  
[zachos.george@epa.gov](mailto:zachos.george@epa.gov)

**Visite la página web de la EPA en:**

[www3.epa.gov/region02/superfund/removal/columbia/](http://www3.epa.gov/region02/superfund/removal/columbia/)

### **¿POR QUÉ ESTAN CERRADOS LOS CAMPOS DE JUEGO # 5-8?**

Mientras que los niveles elevados de plomo en la superficie del suelo no son una amenaza inmediata para la salud, más esfuerzos para reducir la exposición a los suelos son apropiados en los campos de juego. El invierno severo dejó algunas áreas de los campos de juego # 5-8 con suelo descubierto, así que el Departamento de Parques y Recreación de la Ciudad de Nueva York (“NYC Parks”) ha sembrado más semillas de grama y tiene que dejar que crezca por lo menos durante 21 a 28 días, ya que la capa de grama ayuda a reducir la exposición al plomo en el suelo. Estos campos deben abrir a finales de abril del 2015.

Además, se proporcionarán estaciones de lavado de manos y lavadores para botas a las entradas de los campos de juego. Remover la tierra de sus zapatos y lavarse las manos antes de comer o salir de la zona va a minimizar más la exposición al plomo en el suelo.

### **PROXIMAS ACTIVIDADES Y PLANES DE LIMPIEZA**

A principios de Marzo del 2015, la EPA colectó más muestras de suelo en el área donde estuvo localizada la facilidad de “Columbia”, en adición de los campos atléticos y otras áreas del Parque de “Red Hook”. De los resultados de estos muestreos adicionales se determinará si la contaminación de plomo por la “Columbia” se extiende más allá de la calle Henry a otras áreas del Parque de “Red Hook”. La EPA espera obtener los resultados de este muestro a finales de la Primavera del 2015.

Una vez se determine la extensión de área contaminada, la EPA y “NYC Parks” conducirán la fase de limpieza a largo plazo del área para proteger la salud del público. El planeo de ingeniería y proceso de limpieza tomará cerca de un año.

Mientras los niveles elevados de contaminación de plomo en la superficie del suelo no son una amenaza inmediata a la salud, la EPA tomará acciones adicionales para reducir la exposición a suelo contaminado con plomo en las áreas de los campos de juego de pelota. El continuo mantenimiento del parque por el “NYC Parks” ayudará a la reducción de la exposición de plomo en el suelo. La EPA trabajará junto con el “NYC Parks” para implementar medidas interinas de reducción a la exposición de contaminación de plomo en el suelo mientras se planea la limpieza del área contaminada.

### **COMO PUEDO OBTENER COPIA DE LOS RESULTADOS DE LA INVESTIGACION?**

Una vez que la EPA obtenga los resultados del muestreo y determine la acción a tomar, la EPA proveerá la información de los resultados del muestreo y la fase de limpieza. La EPA estará disponible explicar los resultados del muestreo y contestar cualquier pregunta(s) al respecto.

### **PROCEDIMIENTO A SEGUIR PARA REDUCIR LA EXPOSICIÓN AL PLOMO EN SUELO**

Las siguientes medidas son recomendables para disminuir la exposición a la contaminación de plomo en suelos:

- Remueva sus zapatos antes de entrar a su hogar para prevenir entrar tierra contaminado de sus zapatos a su casa. Limpiar la suela de los zapatos con un papel de toalla mojado.
- Lavarse las manos y la cara luego de visitar estos parques de juego, especialmente antes de comer, beber o fumar.
- Evitar extraer tierra o perturbar el suelo en la superficie del los parques de juego de pelota.

[www3.epa.gov/region02/superfund/removal/columbia/](http://www3.epa.gov/region02/superfund/removal/columbia/)