



Office of Research and Development

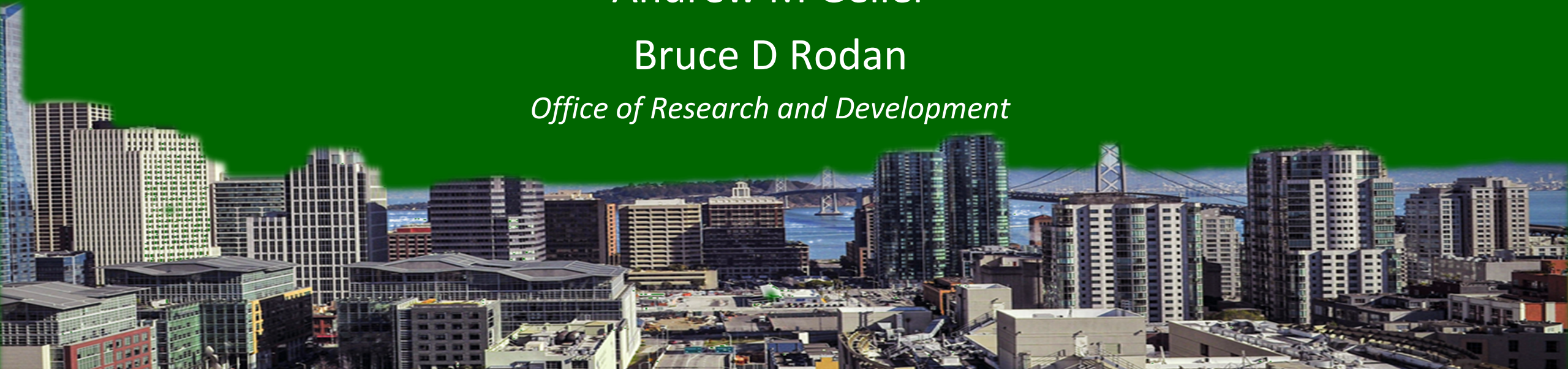
ORD Board of Scientific
Counselors, Hulyo 6, 2021

EO13985, EO14008, at Pagpapasulong sa Research sa Environmental Justice and Equity

Andrew M Geller

Bruce D Rodan

Office of Research and Development



Nilalaman ng Kasalukuyang Ahensya

Memorandum sa Pagbabalik ng Tiwala sa Gobyerno sa Pamamagitan ng Integridad na Batay sa Science at Pagtatakda ng Patakaran na Batay sa Katibayan

Parakan ng aking Administrasyon na gumawa ng mga desisyon na batay sa katibayan na ginagabayan ng pinakamahuhusay na available na science at data. . . . Ang mga scientific findings ay hindi kailanman dapat ibahin o ma-impluwensyahan ng mga konsiderasyon sa politika. Kapag ang scientific at technological na impormasyon ay nakonsidera ng mga desisyon sa patakaran, ito ay dapat sumailalim sa hustong naitatag na mga scientific na proseso, kabilang na ang peer review na maisasakatuparan at naaangkop, na may wastong mga proteksyon para sa privacy. Ang di nararapat na political na pangiangialam sa trabaho ng mga Pederal na scientist o iba pang mga scientist na sumusuporta sa trabaho ng Pederal na Gobyerno at sa komunikasyon ng scientific na mga fact ay magpapahina sa kapakanan ng Bansa, nag-aambag sa mga systematic na di pagkakapare-pareho at kawalan ng katarungan, at mga paglalabag sa tiwala ng publiko sa gobyerno upang lubusang mapaglingkuran ang pinagsama-samang mga interes nito.

- **E.O. 13985: Pagpapasulong sa Pagkakapantay-pantay ng Lahi at Suporta para sa Di Masyado Napaglilingkurang Mga Komunidad sa pamamagitan ng Lokal na Gobyerno.**
- **EO 14008: Paglaban sa Climate Krisis sa Sariling Bansa at sa Ibang Bansa**

Nilalaman ng Kasalukuyang Ahensya

- **E.O. 13985: Pagpapasulong sa Pagkakapantay-pantay ng Lahi at Suporta para sa Di Masyado Napaglilingkurang Mga Komunidad sa Pamamagitan ng Lokal na Gobyerno.** “...ang Pederal na Gobyerno ay dapat **sikapin ang isang komprehensibog pamamaraan para mapasulong ang katarungan sa lahat**, kasama na ang mga tao na may ibang lahi (people of color) at iba pang batay sa kasaysayan ay di masyado napaglilingkuran, marginalized at salungat na naapektuhan sanhi ng lubos na kahirapan at kawalan ng patas na pakikitungo....[A]ng pagpapasulong sa pagkakaparepareho ng mga tao ay nangangailangan ng **isang may sistemang pamamaraan para matatag ang patas na mga proseso sa pagdedesiyon...**”
- **EO 14008: Paglaban sa Climate Krisis sa Sariling Bansa at sa Ibang Bansa**
 - Kailangan nating pakinggan ang science — at kumilos.
 - Dapat na ibahagi ng mga agency sa kanilang mga misyon ang pagtatagumpay sa environmental justice... para matugunan ang hindi balanseng mataas at salungat na epekto sa kalusugan ng tao, sa kapaligiran, may kaugnayan sa klima at iba pang mga naiipon na epekto sa mga nahihirapang komunidad, at pati na rin ang dulot na epektong kasabay nito na humahamon sa ekonomiya
 - Mga Update sa EO 12898: **Mga Pederal na Pagkilos para Matugunan ang Environmental Injustice sa Minority na Populasyon at Mga Low-Income na Population**
- **Administrator Michael Regan:** *Batay sa misyon ng EPA, ang aming hangad na pagkakapantay-pantay ng lahat ay dapat na kinabibilangan ng environmental justice.*

Ang Equity Assessment Mga Pangunahing Bahagi

1. Ang bawat agency, kasama na dito ang EPA, ay dapat magsagawa ng equity assessment ng mga programa at patakaran nito para matiyak kung ang mga di masyado napaglilingkuran na komunidad at ang mga miyembro nito ay nahaharap sa mga systemic **barrier** para ma-access ang mga benepisyo at oportunidad na available alinsunod sa mga nasabing patakaran at programa. (Agosto 8, 2021)
2. Ang bawat agency, kasama na ang EPA, ay dapat mag-develop ng isang plano para **maipagsama** ang mga hadlang na nakikilala sa equity assessment. (Enero 2022)
3. Ang **Research and Community Science** ay isa sa iba't ibang mga programa at patakaran ng EPA na tinatasa para maaman kung ang mga di masyado napaglilingkuran na komunidad at ang mga miyembro nito ay humaharap sa mga systemic barrier sa pag-access ng mga benepisyo.

Ang research ay isang benepisyo at serbisyo

- Ang research para mapalingkuran ang mga indibiduwa at komunidad na pinakanaaapektuhan, kaysa doon sa karamihang madaling ma-access ang mga pederal na napagkukuhana ng impormasyon at tulong.
- Ang community science ay isang paraan para mabigyang lakas ang mga komunidad para matugunan ang environmental health at mga isyu sa kalidad.
- **EPA Research:** Ang mga aktibidad ng research na isinasagawa o sponsored ng EPA at sumasailalim sa nauugnay na EPA science na mga patakaran at kalidad at mga peer review standard.
- **Community Science:** Ang research na isinasagawa ng komunidad at/o ikatlong panig sa ngalan nila para maipagbigay-alam ang pagdedesiyon, at hindi pilit na napapailalim sa mga patakaran at pamantayan ng EPA.

Mahahalagang Mga Depinsiyon at Pagkakaunawa

Environmental justice: Ang patas na pakikitungo at makabuluhang pagiging bahagi ng lahat anumang ang lahi, kulay, pinagmulang bansa, o kita na nagbibigay galang sa pag-develop, pagpapatupad, at pagsasagawa ng mga batas, regulasyon, at patakaran hinggil sa environment. Layunin ito ng EPA para sa lahat ng mga komunidad at mga tao sa buong Bansa. Ito ay matagumpay na matatamo kapag nalulugod ng lahat sa parehong grado ang proteksyon mula sa mga peligro sa kapaligiran at kalusugan at patas na access sa proseso ng pagdedesisyon para magakroon ng malusog na environment na dapat mamuhay, matuto at magtrabaho

EO 12898: *Kilalanin at matugunan ang **di balanseng mataas at salungat na mga epekto sa kalsugan sa kalusugan at kapaligiran** ng mga programa, patakaran at aktibidad nito sa mga minority na populasyon at low-income na populasyon.*

Hindi Balanse: Ang mga pagkakaiba sa epekto o mga panganib na sapat ang lawak na maaaring kailangan nila ang kilos ng Agency. Ang pagpapasyang ito ay matuturing na huling pagpapasya sa patakaran na, kapag nabigyang impormasyon dulot ng analysis, ay responsibilidad ng nagdedesisyon. (EJ Technical Guidance, 2016)



Pagkikilala sa Mga Hadlang: Muling Pag-aayos sa EPA Research sa Pamamagitan ng Equity/Environmental Justice Lens

Equity Lens na dapat manaliksik: Ano ang kahulugan na isama ang equity lens sa isang environmental research agency na setting, pagpapatupad sa research, pagsasalin-wika, at pagpapatupad?

Science at environmental justice

- Ang **Scientific research ay nakapagtatag ng matibay na katibayan na** batay sa mga di patas na mga kondisyon ng kapaligiran at kalusugan na natatagpuan sa mga sobrang naghihirap at di masyado napaglilingkuran na mga komunidad sa Estados Unidos. Sa maraming mga lugar, ang panganib sa environment ay di makatarungang pinapasan ng mga komunidad ng ibang kulay, tribu, at mga lubos na nahihirapan na komunidad.
- **Ang layunin ng research sa environmental justice:** Ang pagkikilala, pagtutugon, at paglulutas sa mga environmenta na problema kung saan pinakatalamak ito, sa loob ng mga komunidad na pinakananganganib at pinakawalang magawa.



Na-access ang Mga Pinagkuhanan ng Pangunahing Impormasyon

National Environmental Justice Advisory Council (NEJAC): Mga rekomendasyon sa Pagsasama sa Environmental Justice sa Research Enterprise (2014) ng EPA

<https://www.epa.gov/sites/production/files/2015-02/documents/nejac-research-recommendations-2014.pdf>

Mga Panghuling Rekomendasyon ng White House Environmental Justice Advisory Council: Justice40 Climate and Economic Justice Screening Tool & Executive Order 12898 Revisions (2021)

<https://www.epa.gov/environmentaljustice/white-house-environmental-justice-advisory-council-final-recommendations>

National Advisory Council for Environmental Policy and Technology (NACEPT)

- [Ang Proteksyon sa Kapaligiran ay Pagmamay-ari ng Publiko: Isang Mithiin para sa Citizen Science sa EPA \(2016\):](#)
- [Impormasyon para Kumilos—Pagpapalabas sa EPA Citizen Science Partnerships para sa Proteksyon ng Environment \(2018\)](#)

Proseso na Gagawin para sa Equity Barrier Analysis:

- Pagbabalik-aral sa Literatura, lalo na ang NEJAC, WHEJAC, at NACEPT na mga ulat
- IntraAgency workgroup na talakayan – pagkikilala sa hadlang bilang unang hakbang patungo sa pagpapatupad ng mga solusyon
- Tukuyin at tiyak na tugunan ang mga hadlang sa:
 - I. Pananaliksik
 - II. Community Science
- Tasahin ang iba't ibang mga pananaw – lenses –para kilalanin ang mga hadlang, kilalanin na maraming iba't ibang pananaw ang stakeholder na dapat tugunan para makakuha ng mga solusyon:
 - Mga Komunidad - mga mahihina at environmental justice
 - Mga EPA researcher
 - Mga program office at rehiyon ng EPA
 - Lokal at pang-estadong gobyerno
 - Industriya
- Kunin ang komento ng publiko at konsultasyon mula sa mga kasamahan



I. EPA Research

Mga hadlang sa Research ng EPA sa
Equity at Environmental Justice



a. Pagsali ng Komunidad para Maitakda ang Agenda ng Research

Mga Rekomendasyon ng NEJAC

- Dapat ipasadya ng Agency ang mga output ng research nito sa pamamagitan ng pagsali sa mga stakeholder ng maaga pa lang sa proseso ng pagplano...
- Dapat bigyang prioridad ng EPA ang environmental justice research agenda na nabigyang impormasyon sa pamamagitan ng pagsali at pakikipag-usap sa mga mahihinang komunidad...
- Dapat magpatuloy ang EPA sa paglilingkod bilang tagapagpulong ng mga stakeholder para mahikayat ang pakikipagtulugan ng iba't ibang mga entity ... para makilala at malinaw ang mga tanong sa research na kinakailangan para matugunan ang di pagkakapantay-pantay sa environment. Dapat gamitin ng EPA ang impluwensya nito para maipagsama-sama ang mga indibiduwal at agency na maaaring di nagkakasunduan at magkasamang gumawa ng mga pamamaraan at sagot sa mga mabibigat na na tanong sa kapaligiran.

Mga Rekomendasyon ng WHEJAC

Ang bawat Pederal na agency...ay dapat..magbigay sa mga komunidad na may ibang kulay o lahi, mga Tribal at indigenous na komunidad, mga low-income na komunidad, at mga taong ma kapansanan ng oportunidad para sa makabuluhang pagsali sa pag-develop at pag-disenyo ng mga estratehiya sa research ... na kinikilala na ... ang mga gawi batay sa kultura ay may koneksyon sa mga kalaabansan ng kalusugan at maaaring magambala ng mga epekto/kalalabasan/peligro mula sa kapaligiran.



a. Pagsali ng Komunidad para Maitakda ang Agenda ng Research

Para sa posibeng talakayan:

Pagsali ng komunidad: Ano ang mga hadlang sa mga research program ng EPA na mas mabisa sa pagkuha ng kadalubhasaan, kaalaman, at mga pangangailangan ng iba't ibang mga komunidad at tribal na organisasyon at mga miyembro ng research agenda at research design?



b. Data na Kinakailangan para Matugunan ang Inequity at Justice

Rekumendasyon ng NEJAC

Dapat pahusayin ng EPA ang pagkokolekta nito ng data at pamamahagi para maparami ang pagtatasa sa di patas na pakikitungo sa kalusugan at iba pang mga problemang dulot ng pollution “sa lupa” at pahintulutan ang paghahambing sa mga mahihinang komunidad paglaon.

Rekumendasyon ng WHEJAC

Pahusayin ang Pederal na research at koleksyon ng data na may kaugnayan sa kalusugan [ng] environmental justice na mga komunidad, [dumadaming paggamit] ng batay sa komunidad na science at pagkikilala sa Tribal ecological na impormasyon; climate change; at ang di patas na pamamahagi ng mga kahirapan at benepisyo sa pamamahala at paggamit ng mga likas na dulugan, kasama na ang tubig, mga mineral, o lupa.



b. Data na Kinakailangan para Matugunan ang Inequity at Justice

Posibleng mga tanong sa talakayan:

Di sapat na dapat para matugunan ang di patas na pakikitungo: Ano ang mga hadlang sa pagbibigay prioridad sa research at pagkokoleta ng data para maunawaan at masukat ang pinagsamang mga epekto at panganib sa kalusugan ng tao at environment, at ang distribusyon ng mga kahirapan at benepisyo ng environmental health?

Pagkikilala: Ano ang mga hadlang sa pagsasama ng tribal ecological na kaalaman at kaalaman sa kasaysayan ng komunidad sa mga scientific na pamamaraan at assessment para makapagbigay ng impormasyon sa lokal, pang-estado at pederal na kilos at matugunan ang mga di pagkakapantay-pantay pagdating sa kapaligiran?

Karanasan batay sa Kasaysayan at Mga Relasyon batay sa Tiwala: Ano ang mga hadlang sa komunidad at tiwala sa tribu sa scientific enterprise ng EPA, mga scientist, at mga pinoponodhan na kapartner?



c. Pagbibigay prioridad sa Batay sa Laki ng Komunidad na Mga Resulta

Rekumendasyon ng WHEJAC

...Ang dapat gawin ng bawat Pederal na agency para matamo ang environmental justice na bahagi ng misyon nito ... para maityak na ang bawat tayo ay nalulugod ... pagpapahusay sa kalusugan ng tao at mga environmental na resulta sa kanilang mga komunidad.

Posibleng mga tanong sa talakayan:

Sa Pambansang Batayan: Ano ang mga hadlang sa research at paglikha ng data na makapagbibigay suporta sa parehong pambansa at lokal na kautusan at kilos na kinakailangan para mapahusay ang mga resulta sa mga di masyado napaglilingkuran na komunidad?

Pagbibigay prioridad sa mga isyu na batay sa lugar o lokasyon: Ano ang mga hadlang sa pag-aalinsunod ng programa na gabay ng kautusan/mga pangangailangan ng rehiyon ng EPA at ang mga layunin sa pananaliksik at agenda na may panandalian at pangmatagalang mga pangangailangan ng iba't ibang mga komunidad?

Mga Pamamaraan: Ano ang mga hadlang para panagutan ang ng mga kahinaan sa lipunan gamit ang mga scientific na pamamaraan ng EPA?



d. Pagpapatupad sa Kakayahan at Partnerships

Rekumendasyon ng NEJAC

Isang pag-uunawa sa environmental justice ... at paano magsagawa ng research na bahagi ang komunidad ... ay mga kritikal na skills para sa mga research scientist ng EPA. Ang Agency ay dapat nagbigay ng nararapat na training ... at isali ang mga external na stakeholder .. sa pagde-develop at pagpapatupad ng nasabing mga training. Dagdag pa dito, dapat dagdagan ng EPA ang staff nito ng mga sociologist at iba pagn mga social at behavioral scientist para makapagdagdag ng mga kritikal na skill na.. makakatugon sa kahirapan ng environmental justice..ipakita ang kakayahan ng kultura..imbestigahan ang mga relasyon sa pagitan ng mga complex na factor tulad ng pisikal na environment at kalusugan.

Posibleng mga tanong sa talakayan:

Mga limitadong kakayahan: Ano ang mga hadlang sa EPA sa pagpapahusay ng mga kakayahan nito sa disenyo at sa pagpapatupad ng research sa kalusugan at environment para matuguna ang mga di pagkakapantay-pantay sa lipunan sa environmental health?

Pagmamay-ari: Mayroon bang mga hadlang na may kaugnayan sa pagmamay-ari ng data at mga pamantayan sa paggamit ng data para sa community-o tribal based na pagsali sa isang pananaliksik na kailangang tugunan ng EPA para suportahan ang sinalihan ng komunidad na research?

e. Pagsasalin-wika sa Research

Rekumendasyon ng NEJAC

Dapat sumali at suportahan ng EPA ang translational research - o research na kasama ang translational component [para] maikalat ang mga natuklasan sa research sa mga policy maker ... at mga komunidad, academia, mga negosyo, mga NGO, mga tribal government..na magpapadali sa nauugnay na mga pamamaitan sa komunidad at mapahusay ang mga protokol at pamamaraan ng ahensya.

Rekumendasyon ng WHEJAC

Ang bawat environmental justice strategic plan .. ay dapat naglalaman ng mga estratehiya para...mapahusay ang direktang paggabay at teknikal na tulong sa environmental justice na mga komnidad na may paggalang sa komunikasyon ng science, mga regulasyon, at patakaran na may kaugnayan sa Federal agency na pagkilos sa mga isyu ng environmental justice.

Posibleng mga tanong sa talakayan:

Orientation ng komunidad: Ano ang mga hadlang na kasalukuyang mayroon para magamit ng komunidad ang mga scientific na resulta ng EPA, mga science based na tools, at mga science application para mapasimulan o bigyang impormasyon ang mga kilos para matugunan ang mga di pagkakapantay-pantay sa environment?

f. Pagpopondo

Rekumendasyon ng NEJAC

Dapat suportahan at bigyan ng mga pondo ng EPA ang mga extramural na proyekto na kinasasangkutan ng.. kasali ang komunidad na research, pagtatatag ng kakayahan sa komunidad at itaguyod ang sustainable na public engagement.

Mga Rekumendasyon ng WHEJAC

- Ang bagong pagpopondo sa Environmental and Climate Justice Centers and Centers of Excellence sa HBCUs, HSIs, TCUs at AAPISIs para suportahan ang edukasyon, training, mentoring, research, policy at civil engagement work sa mga di masyado napaglilingkuran, mga mahihirap at mahihina sa environment na aspekto na komunidad na binabantaan ng climate crisis, mababang birth outcome, lead.
- Dati ay may Community-University Partnership (CUP) grants ang EPA na nagkakaloob ng pondo para sa EJ at ma CBO para makapartner ang mga academic na institusyon para makapag-develop ng data at pag-aaral na mahalaga para sa parehong magkapartner.

Posibleng mga tanong sa talakayan:

Pagpopondo ng unibersidad: Ano ang mga hadlang sa EPA para maparami nito ang mga lumalahok at pamumuhunan sa research sa mga Msi para matugunan ang mga isyu sa pagkakapantay-pantay?

Pagpopondo sa partnership: Ano ang mga hadlang sa equitable na partnership sa pagitan ng mga academic na institusyon at mga batay sa komunidad na organisasyon?

Pagpopondo sa Research: Ano an mag hadlang sa mga kakayahan at pag-aalinsunod sa taunang pagpopondo sa research ng EPA na may mga isyu na mahalaga para sa iba't ibang mga komunidad?

Mga Hadlang sa Community Science

“Tanggapin ang citizen science bilang pangunahing adhikain ng proteksyon sa kapaligiran”

a. Pagsali sa Mga External na Organisasyon para Makasama sa Paglikha ng Mga Layunin sa Community Science

Mga Rekomendasyon ng NACEPT

- Dapat na makipagtulugan ang EPA sa mga community science group para lumikha ng isang may estratehiyang pamamaraan sa buong Agency, karaniwang framework at pananalita na nagpapaliwanag kung paano pinakamabuting masusuportahan ng community science ang mission-critical na environmental na proteksyon.
- Kasamang lumikha ng EPA community science na priyoridad sa pamamagitan ng konsultasyon sa mga panlabas na organisasyon.
- I-alinsunod ang mga gawain ng EPA community science sa mga priyoridad ng mga lokal na gobyerno.
- Ang mga external na organisasyon ay makakatulong sa EPA para sa ma-assess ang mga puwang sa pinangungunahan ng komunidad na research at makakatulong sa Agency na makalikha ng mabisang mga support tool at pinakamainam na mga pamamalakad sa pangangasiwa para maipatupad ang mabisang environmental citizen science na programa.
- Kasamang lumikha ng EPA community science na priyoridad sa pamamagitan ng konsultasyon sa mga panlabas na organisasyon.
- Ang mga external na organisasyon ay makakatulong sa EPA para sa ma-assess ang mga puwang sa pinangungunahan ng komunidad na research at makakatulong sa Agency na makalikha ng mabisang mga support tool at pinakamainam na mga pamamalakad sa pangangasiwa para maipatupad ang mabisang environmental citizen science na programa.

Mga Rekomendasyon ng WHEJAC

Ang bawat Pederal na agency...ay dapat aktibong hikayatin at pilitin ang community based na science at Tribal ecological na kaalaman at magbigay sa mga komunidad na may ibang kulay o lahi, mga Tribal at indigenous na komunidad, mga low-income na komunidad, at mga taong ma kapansanan ng oportunidad para sa makabuluhang pagsali sa pag-develop at pag-disenyo ng mga estratehiya sa research ... na kinikilala na ... ang mga gawi batay sa kultura ay may koneksyon sa mga kalaabansan ng kalusugan at maaaring magambala ng mga epekto/kalalabasan/peligro mula sa kapaligiran.

a. **Pagsali sa Mga External na Organisasyon para
Makasama sa Paglikha ng Mga Layunin sa Community Science**

Posibleng mga tanong sa talakayan:

Agency framework: Ano ang mga hadlang sa paglikha ng isang may estratehiyang pamamaraan sa buong Agency, karaniwang framework at pananalita na nagpapaliwanag kung paano pinakamabuting masusuportahan ng community science ang mission-critical na environmental na proteksyon.

Lokal na mga desisyon: Ano ang mga hadlang sa pag-aalinsunod ng gawain sa community science sa mga prioridad at kakayahan ng iba't ibang level ng lokal, pang-estado, at pederal na gobyerno?

b. Community Science bilang Core Tool

Mga Rekomendasyon ng NACEPT

Linawin at magpatupad ng mithiin para sa citizen science sa EPA

Ang citizen science ay isang mabisang tool para matamo [ang innovation], at dapat isama ng pamumuno ng EPA ang makapangyarihang kilos na ito sa core mission ng Agency at pati na rin sa trabaho..Kahit na ang paggamit ng citizen science data at mga network ay hindi pa isang gawi sa kultura ng EPA, ang citizen science ay nagiging isang nangungunang factor sa environmental at pampublikong kalusugan. Hindi mapapahintulutan ng Agency na maiwan...

Rekomendasyon ng WHEJAC

Ang bawat Federa agency..ay dapat aktibong hikayatin at pilitin ang community base na science at Tribal ecological na impormasyon..na kinikilala na... ang mga gawi ayon sa kultura ay konektado sa mga resulta ng kalusugan at maaaring magambala ng mga epekto/kalalabasan/peligro na dulot ng kapaligiran.



b. Community Science bilang Core Tool

Posibleng mga tanong sa talakayan:

Mithiin/Estratehiya: Ano ang mga hadlang sa EPA at iba pang mga antas ng gobyerno sa pagyakap sa community science bilang isang kritikal na asset sa makabuluhang pagdedesisyon?

Ang mga pamamaraan na batay sa lugar o lokasyon sa community science: Ano ang mga hadlang sa paggamit ng batay sa lokasyon o lugar na bata na galing sa community science para mapasimulan o mabigyang kaalaman ang mga pederal na pagkilos para matugunan ang mga di pagkakapantay-pantay sa environment?

Hinggil sa Kalidad na data at naranasan: Ano ang mga hadlang sa paggamit ng qualitative data, mga kuwento sa komunidad, at tradisyonal o ecological na kaalaman para mapasimulan o sabihin ang lokal, pang-estado, at pederal na mga kilos para matugunan ang mga di pagkakapantay-pantay sa environment?



c. Pagpapabilis ng Kilos mula sa Community Science Data

Mga Rekomendasyon ng NACEPT

Pagbibigay ng gabay at sabihin ang mga pangangailangan sa data quality para sa iba't ibang paggamit ng data.

Pabiisin ang kilos mula sa citizen science data at impormasyon sa pamamagitan ng pagbibigay ng gabay at paghihikayat ng pagtutulungan.

Iumikha ng mga patakaran, insentibo, at gabay sa EPA na hinihikayat ang pagsali ng mga stakeholder mga citizen science na proyekto.

Paramihin ang pagsali ng publiko sa trabaho ng EPA sa pamamagitan ng pagbibigay ng prioridad sa open licensing at gawing mas malinaw, accessible at magagamit ang mga data at tools.

Rekomendasyon ng WHEJAC

Patibayin ang kakayahan para sa pagkokolekta ng data. Pahusayin ang Pederal na research at mga pagsisikap sa pagkokolekta ng data sa pamamagitan ng maramihang paggamit ng community based na science at pagkikilala sa Tribal ecological na kaalaman.

c. Pagpapabilis ng Kilos mula sa Community Science Data

Posibleng mga tanong sa talakayan:

Paggamit ng Data: Ano ang mga hadlang sa paggamit ng data na nililikha sa pamamagitan ng mga pagsisikap sa community science, kasama na ang pagmamay-ari ng komunidad o ng tribu at pinamamahalaang research sa pagpapasimula ng kilos mula sa gobyerno at pagsama sa mga patakaran?

Access ng Komunidad: Ano ang mga hadlang sa access ng komunidad sa environmental na impormasyon, batay sa science na mga tool, at komunikasyon na batay sa science?

Karanasang Batay sa Kasaysayan: Ano ang mga hadlang na resulta ng karanasang batay sa kasaysayan sa pagiging bahagi ng gobyerno na nakaka-apekto sa pagkukusa ng komunidad na sumali sa mag aktibidad para sa community science?

d. Edukasyon sa Science

Rekumendasyon ng NACEPT

Dapat suportahan ng Agency ang lahat ng mga pagsisikap, kasama na ang...edukasyon (lalo na ang environmental at STEAM [science, technology, engineering, arts, math] na edukasyon).

Rekumendasyon ng WHEJAC

Lumikha ng...leadership pipeline of youth mula sa mga nangungunang komunidad na nakikipagtrabaho sa kani-kanilang mga komunidad sa natiyak na mga citizen science na proyekto kasama ang mga grassroots EJ groups. Ang pamumuhunan sa mga nangungunang komunidad ay makakatulong matugunan ang mga hindi napaglilingkuran na mga kabataan at kulang sa mapagkukuhanan ng impormasyon at tulong ng grassroots nagrupo na nangunguna sa pakikipaglaban sa environmental at climate justice... Ang kabataan ay maaaring gumawa ng tatahakin na daan, kabayaran, mga education award, at kakayahan sa pagtatrabaho habang naninirahan sa kani-kanilang mga komunidad at maging parte ng solusyon.

Posibleng tanong sa talakayan:

Mga Pinagkukuhanan ng Impormasyon: Ano ang mga posibleng mapagkukuhanan ng impormasyon at tulong at iba pang mga hadlang sa pagpapalakas ng kakayahan ng komunidad para ganap na masali ang community science bialng paraan ng pangsuportang solusyon para sa mga hamon sa environment?

Pangunahing Tanong 1: Pagkakapatas sa Research

Q.1a: Hinggil sa pagkikilala, pagbibigay priyoridad, pagpopondo, at pagsasagawa ng intramural at extramural research ng EPA, ano ang mga kasalukuyang hadlang sa patas na distribusyon ng mga benepisyo at serbisyo ng research na ito sa mga tao na iba ang lahi at mga di napaglilingkuran na komunidad?

Q.1b: Batay sa pagkakapamilyar sa mga research program at kadalubhasaan ng manggagawa ng ORD, aling structural, cultural, at/o iba pang mga hadlang ang nangungunang dapat malampasan para lubos na mapahusay ang kakayahan ng organisasyon para makapagsagawa ng research na pinakamahalaga at pinakamagamit ng mga taong may ibang lahi at komunidad na pinakanangailangan nito?

Pangunahing Tanong 2: Community Science

Q.2: Tinutukoy ang community science dito bilang isang research at science na isinasagawa sa independiyenteng pamamaraan ng mga komunidad at/o ikatlong panig para makapagbigay ng impormasyon sa pagdedesisyon, at hindi nangangahulugan na sumasailalim sa Agency science policy, at mga requirement para sa peer review. Ano ang mga scientific, cultural, structural, at iba pang mga hadlang na kailangang tugunan para mapadali ang paggamit ng community science para mapasulong ang mga layunin sa pakikitungo ng patas sa pagdedesisyon, kasama na ang para sa pagpapalakas sa komunidad at pagtanggap sa iba't ibang antas ng pamahalaan, mula sa lokal, hanggang sa estado at Pederal. Ano-ano ang mga hadlang na kailangang malampasan para mapalawak ang pagtanggap ng mga organisasyon ng gobyerno sa pagkokonsidera sa community science sa kanilang pagdedesisyon?

Mga Mahahalagang Depinisyon

Mga Komunidad ng Ibang Lahi o Kulay: Ang natatanging area sanhi ng geographic na lokasyon kung saan ang populasyon ng alinman sa mga sumusunod na category ng mga indibiduwal, isa-isa man o pinagsama-sama, ay mas mataas kaysa sa average na populasyon ng nasabing category para sa Estado na kung saan matatagpuan ang komunidad: (i) Black; (ii) African American; (iii) Asian; (iv) Pacific Islander; (v) Iba pang Non-White race; (vi) Hispanic; (vii) Latino; (viii) Indigenous o miyembro ng isang Tribe; at (ix) nabubukod sanhi ng lengguwahe. (WHEJAC na Mga Update sa EO 12898)

Hindi Balanse: Ang mga pagkakaiba sa epekto o mga panganib na sapat ang lawak na maaaring kailangan nila ang kilos ng Agency. Ang pagpapasyang ito ay matuturing na huling pagpapasya sa patakaran na, kapag nabigyang impormasyon dulot ng analysis, ay responsibilidad ng nagdedesisyon. (EJ Technical Guidance)

Pagiging Pantay-pantay: Ang di pabago-bago at may kaayusang patas, makatarungan at walang kinikilingan na pakikitungo sa lahat ng mga indibiduwal, kasama na ang mga indibiduwal na kasama sa mga komunidad na di masyado napaglilingkuran na tinanggihan ng nasabing pakikitungo, tulad ng Black, Latino, at Indigenous at Native American na mga tao, Asian Americans at Pacific Islanders at iba pang mga tao na iba ang kulay o ahi; mga miyembro ng relihiyosong minority; lesbian, gay, bisexual, transgender at queer (LGBTQ+) na mga tao; mga may kapansanan; mga taong nakatira sa mga rural na area; at mga taong dili kaya't salungat na naapektuhan ng patuloy na kahirapan o di patas na pakikitungo. (EO 13985)

Environmental justice: Ito ang makatarungang pakikitungo at mahalagang pagiging bahagi ng lahat anuman ang lahi, kulay, pinagmulang bansa, o kita, o kakayahan, na may paggalang sa development, pagpapatupad, at evaluation ng mga batas, regulasyon, mga programa, mga patakaran, mga pamamalakad, at mga aktibidad, na nakaka-apeto sa kalusugan ng tao at ng kapaligiran. (EO 12898; EPA 1992)

Environmental Justice community: Ang geographic na lokasyon na may malaking pangangatawan ng mga tao na iba ang lahi o kulay, may mga mababang-kita, mga indigenous na tao, o mga miyembro ng Tribal na nation, na kung saan ang nasabing mga tao ay nakakaranas, o nanganganib na makaranas, ng mas mataas o salungat na resulta kalusugan para sa tao o kapaligiran. (WHEJAC na Mga Update sa EO 12898)

Mga Komunidad na Di masyado Napaglilingkuran: Ang mga populasyon na may parehong mga partikular na katangian, at pati na rin ang mga geographic na komunidad, na naaayon sa isan sistema, ay tinanggihan ng ganap na oportunidad na sumali sa mga aspekto ng economic, social, at civic na pamumuhay, tulad ng ipinaliwanag sa listahan sa nabanggit na depinisyon ng “pagiging pantay-pantay.” (EO 13985)