

# Meilleures pratiques de gestion des déchets solides :

## Guide destiné aux décideurs dans les pays en voie de développement

### Déchets marins

Une gestion inadéquate des déchets solides sur terre entraîne une augmentation des déchets marins, ce qui a un impact sur l'environnement et l'économie. Comme le montre le graphique à la page deux, la majorité des déchets marins plastiques (jusqu'à 80 pour cent selon certaines estimations) provient de sources terrestres. Ce dépliant décrit plusieurs bonnes pratiques de prévention et de réduction des déchets marins.

#### Impacts

Les principales répercussions découlant des déchets marins sont :

**Répercussions sur les espèces.** Les poissons, les mammifères et les plantes peuvent subir des répercussions des déchets marins, que ce soit à travers l'ingestion de substances, les dommages physiques causés par des objets flottants ou coulés, ou les prises au piège (p. ex., dans des filets dérivants).

**Dommages pour l'habitat.** Les impacts physiques des déchets marins (p. ex., sur les récifs coralliens) ou les effets en cascade sur des espèces à la base de la chaîne alimentaire peuvent nuire aux habitats ou à des écosystèmes entiers.

**Impacts économiques.** Les déchets marins peuvent endommager les infrastructures et les navires marins, dégrader l'esthétique des zones touristiques (p. ex., les plages) et nuire aux individus ainsi qu'aux entreprises pour qui la santé des ressources marines est essentielle.

#### Meilleures pratiques

Le meilleur moyen de minimiser l'impact des déchets marins provenant de sources terrestres est de se soucier de leur origine, ce qui implique :

**Minimiser et prévenir les déchets.** Une excellente façon d'éviter les déchets marins est d'éviter de générer des déchets en premier lieu.

**Améliorer les systèmes de collecte des déchets.** L'amélioration des systèmes de collecte des déchets (p. ex., en améliorant la couverture et l'efficacité de la collecte) peut contribuer à réduire le risque que les déchets soient éliminés de manière non conforme dans les cours d'eau, entraînés accidentellement en aval pendant les tempêtes ou emportés autrement vers les océans.

**Soutenir les efforts de recyclage.** En soutenant l'industrie locale du recyclage, les villes peuvent créer une demande de matériaux (en particulier les plastiques, qui représentent jusqu'à 90 pour cent des déchets marins) qui pourraient autrement pénétrer dans les cours d'eau en direction de l'océan.

**Améliorer l'élimination écologique des déchets.** Si des déchets ne peuvent pas être recyclés, ils doivent être traités et éliminés de manière écologique. Il est important de disposer d'options d'élimination afin de limiter ou d'empêcher les décharges illégales ou les décharges à ciel ouvert où les déchets peuvent être rapidement transportés par le vent et finir dans les cours d'eau et, finalement, dans l'océan.

# LES MATIÈRES PLASTIQUES DANS LE MILIEU MARIN : D'OÙ PROVIENNENT-ELLES ? OÙ VONT-ELLES ?

## PLASTICS IN THE MARINE ENVIRONMENT: WHERE DO THEY COME FROM? WHERE DO THEY GO?

eunomia

QUANTITÉ TOTALE  
DE MATIÈRES PLAS-  
TIQUES DÉVERSÉES  
DANS LE MILIEU  
MARIN  
12,2 millions de  
tonnes par an

TERRESTRE – AR-  
RIÈRE-PAYS – 0,50  
Mtpa

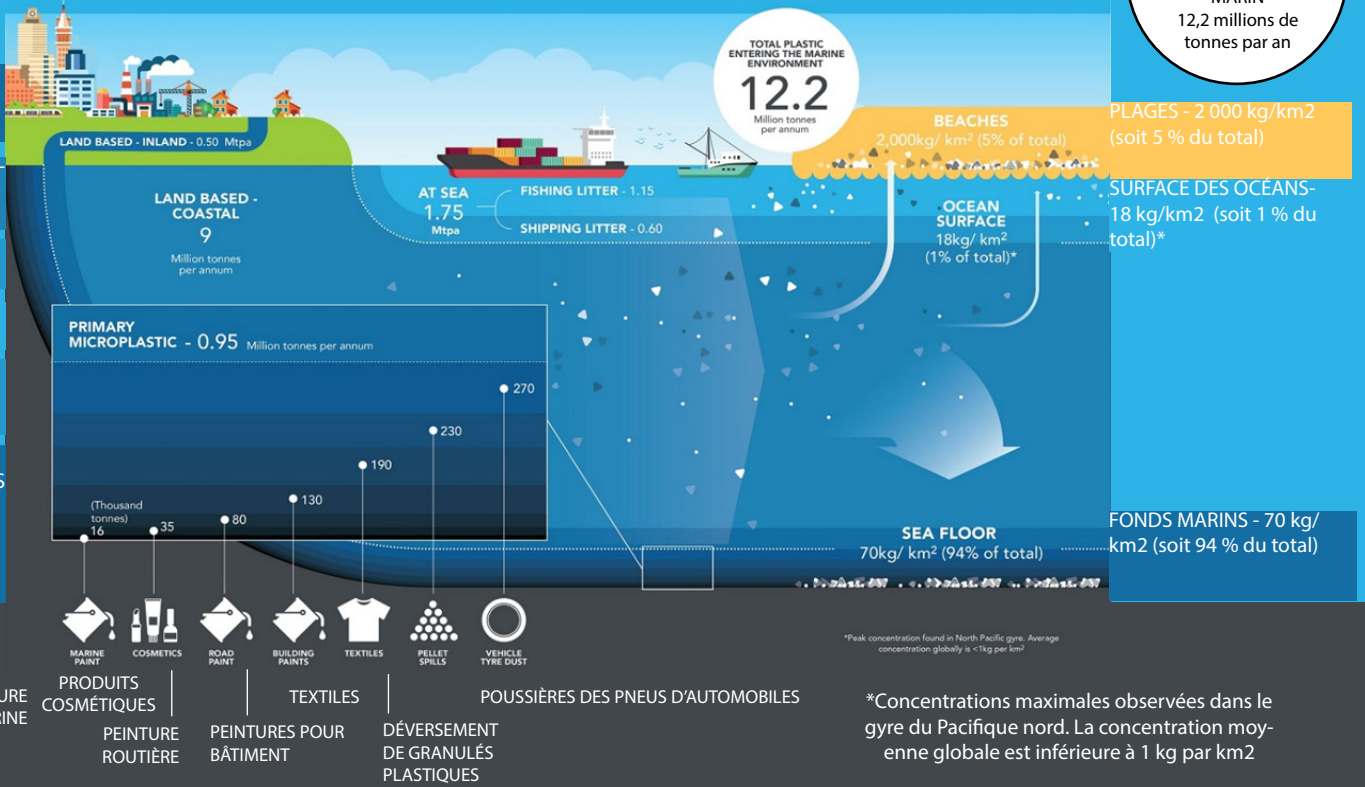
TERRESTRE – CÔTI-  
ER – 9 millions de  
tonnes par an

EN MER - 1,75  
Mtpa

DÉCHETS LIÉS À  
LA PÊCHE – 1,15

DÉCHETS LIÉS À  
L'ACTIVITÉ MARI-  
TIME – 0,60

MICROPLAS-  
TIQUES PRIMAIRES  
– 0,95 million  
de tonnes par  
an (milliers de  
tonnes)



Source : Eunomia.



Pour en savoir plus,  
téléchargez le guide des  
**Meilleures pratiques de  
l'EPA en matière de gestion  
des déchets solides**

### Ressources supplémentaires

[Se battre pour des mers sans déchets :  
Mettre fin au flux de déchets à la source](#)

[Partenariat mondial sur les déchets marins](#)

[Programme de la NOAA sur les débris marins](#)

[Manuel de politique sur les plastiques :  
Stratégies pour un océan sans plastique](#)

[Stratégies de réduction de la pollution marine  
par les déchets plastiques provenant de sources  
terrestres dans les pays à faibles et moyens revenus](#)