

Rankont Kominotè Vityèl sou Oksid Etilèn ak Risk nan Kominote Linden ak Elizabeth, New Jersey pou kòmanse nan yon ti tan ki pa lwen.





Getting Started:

- How to participate on Zoom
- How to participate via phone line



To un/mute

To view participants

To participate in Spanish

To turn video on/off

To open chat box

To view closed captioning

Shereen Kandil (she/her)



Unmute



Start Video



Security



Participants



Polls



Chat



Share Screen



Record



Live Transcript



Interpretation



Reactions



More

End



**Tanpri ban nou yon koutfil
si ou kòmanse genyen
difikilte teknik**

212-637-4333

Oksid Etilèn ak Risk nan Kominote Linden ak Elizabeth, New Jersey



Poukisa nou la aswè a

1 Polisyon ap ogmante risk
sou sante nan kèk kominote
Ameriken.

2 N ap travay pou redwi risk
sa a.

3 Nou vle tande w.



Website:

<https://www.epa.gov/eto>

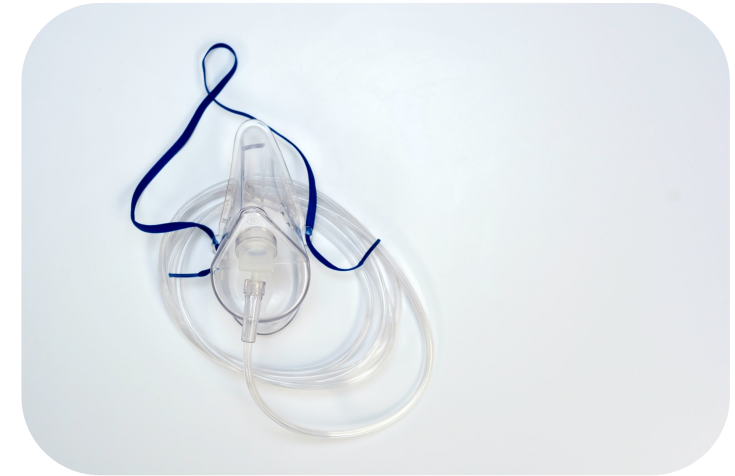
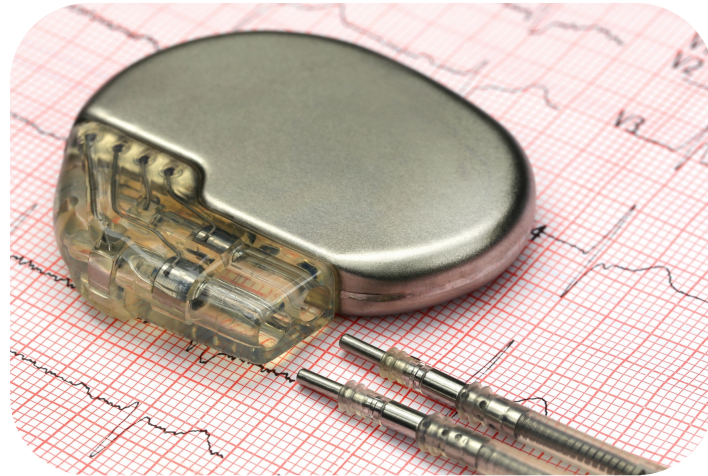
Email:

eto@epa.gov

Kisa Oksid Etilèn ye?

- **Gaz**
- **San koulè**
- **Kapab pran dife**
- **San odè**

*(nan konsantrasyon
nou jwenn nan kominote yo)*

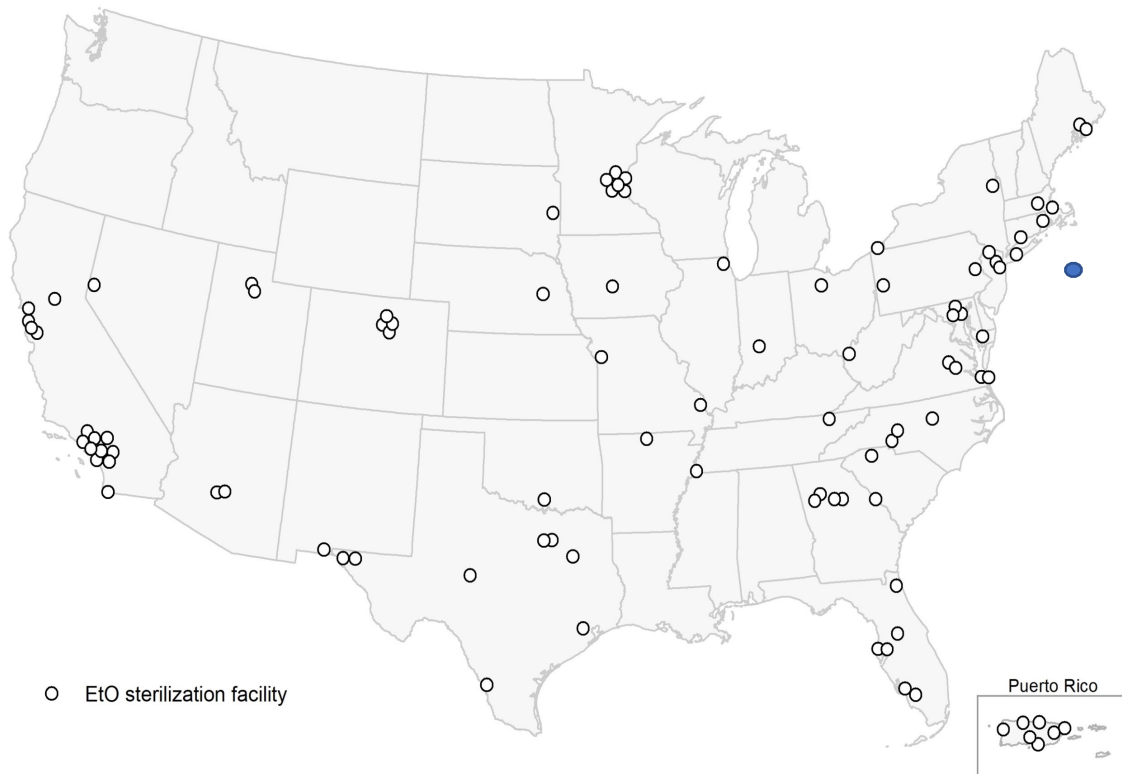


Itilizasyon EtO

- Itilize pou Fè Lòt Pwodwi
- Esterilize



Kontèks Nasyonal pou Esterilizatè yo



- Apeprè **100** esterilizatè komèsyal Ozetazini
- Izin Esterilizasyon ETO-Cosmed #2 se **youn nan 23** ki genyen **plis risk yo**
- Jwenn plis enfòmasyon sou tout enstalasyon yo nan <https://www.epa.gov/eto>

Aktyèl konesans yo sijere ke risk sa yo pa yon enkyetid

Okenn endikasyon pou risk:

- Soti nan tè oswa nan dlo
- Gwo enpak sou sante oswa enpak an ijans sou sante
- Apati itilizasyon konsomatè a fè de pwodwi ki fabrike avèk oswa ki esterilize avèk EtO



Pandan tout dire lavi w

Respire nan EtO pandan
anpil lane kapab lakoz
kansè nan tete ak
kansè lenfoid.



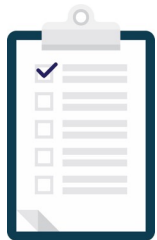
Konsiderasyon Espesyal sou Risk



Travayè yo kapab te ekspoze nan nivo ki pi wo.



Timoun ak tibebe yo kapab genyen risk ki plis elve.



Evalyasyon risk sa a ak règ li soutni an konsantre sou risk kominotè, se pa sou risk travayè a.

**Rediksyon EtO k ap
soti nan enstalasyon
an se
pi bon fason
pou redwi risk la.**



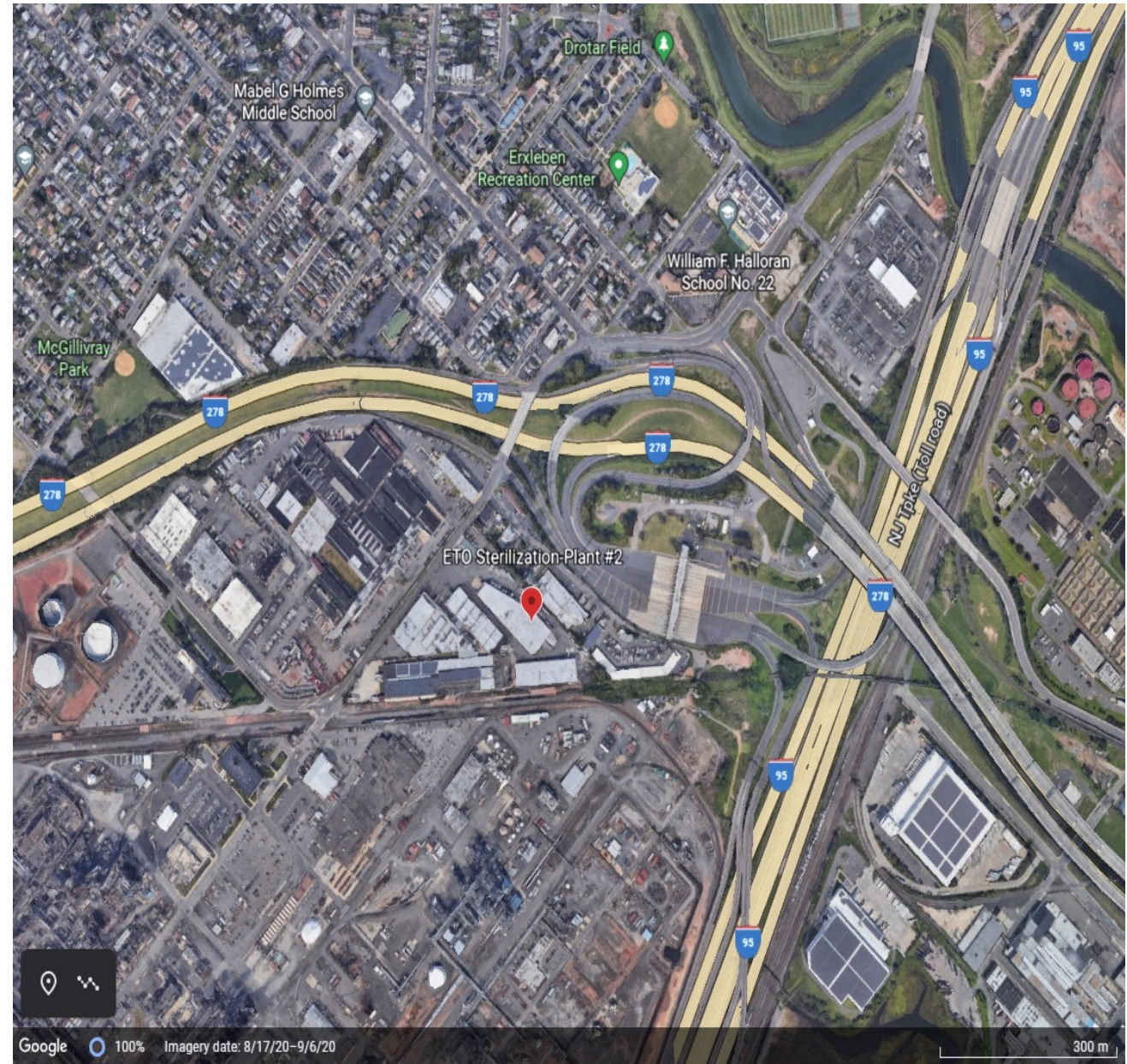
Detay sou analiz sa a

- Itilizasyon EtO
- Trètman Enstalasyon an
- Ekipman Enstalasyon an
- Detay sou Kominote a
- Tanperati

Analiz

**Lokalizasyon
katografik de Risk
Modelize EtO
Lakoz nan yon
Enstalasyon**

Anplasma Izin Esterilizasyon ETO-Cosmed #2



Izin Esterilizasyon ETO-Cosmed #2 Linden, New Jersey

Risk kansè pou tout dire lavi - respirasyon lè ki genyen EtO nan nivo ki estime a nan anplasan sa a pandan 24 èdtan pa jou, chak jou pandan 70 lane.

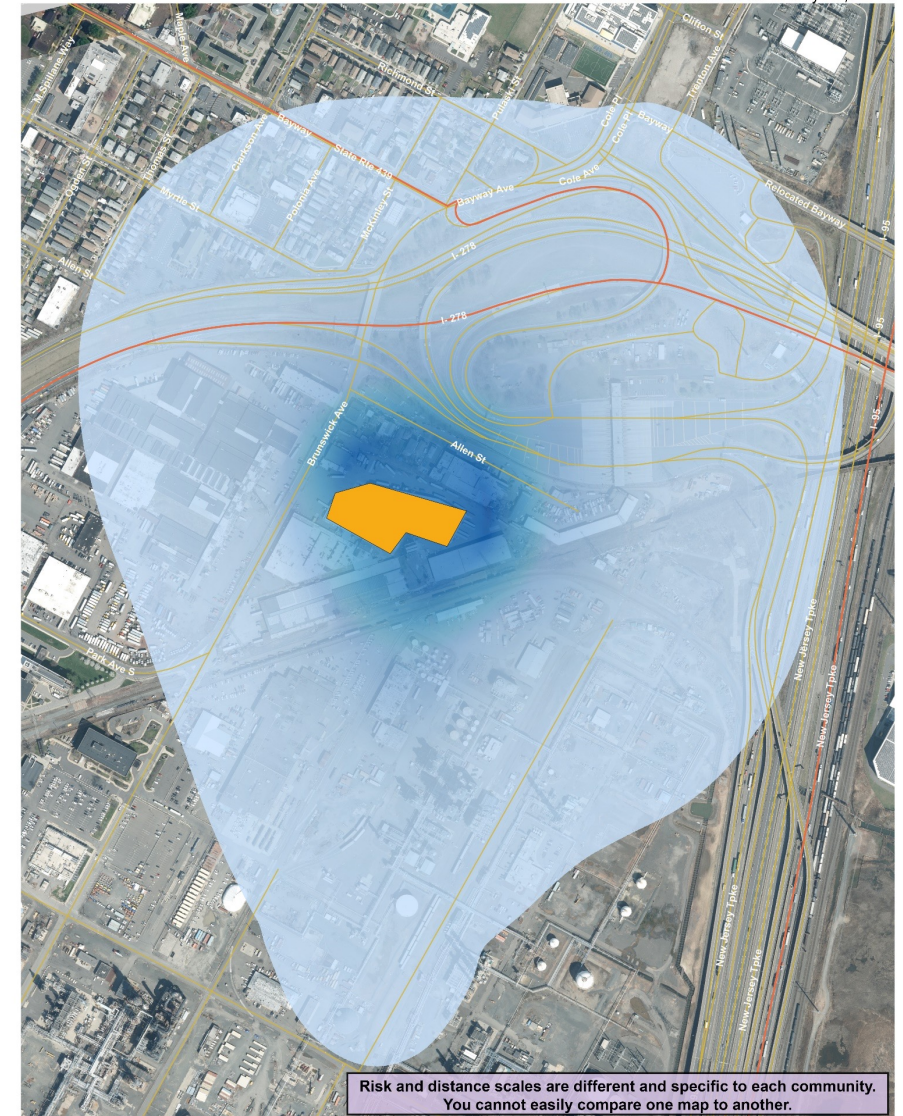
Nivo Risk Maksimòm:

2,000/Milyon, oswa 2/1,000 :

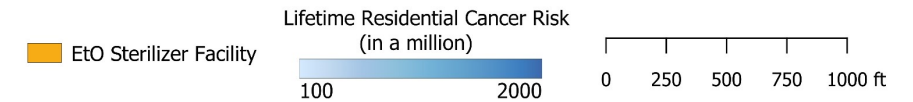
Evalyasyon risk sa a adisyone sou risk pou kansè ki soti nan lòt koz yo.

Ble: Estimasyon risk kansè pou tout dire lavi 100 nan yon milyon (1 sou 10,000) oswa plis.

Pou jwenn plis enfòmasyon ak pou gade kat sa a sou entènèt: <https://www.epa.gov/eto/>



Risk and distance scales are different and specific to each community.
You cannot easily compare one map to another.



This map shows EPA's estimates of lifetime cancer risks from ETO near ETO Sterilization - Plant #2 in Linden, NJ. As you can see from the map risk decreases with distance from the facility. The area in blue shows estimated lifetime cancer risks of 100 in a million or greater from breathing air containing ETO emitted from the facility (or the same as 1 additional cancer case in 10,000 people). A lifetime cancer risk of 100 in a million means that, if 1 million people were exposed to this level of ETO in the air 24 hours a day for 70 years, 100 people would be expected to develop cancer from that exposure.

The area in dark blue on the map shows that ETO exposure could contribute to a maximum increased risk level of 20 cancer cases if 10,000 people were exposed for 70 years (or 2,000 in 1 million). EPA cannot predict whether an individual person will develop cancer.

Operasyon Izin Esterilizasyon ETO-Cosmed #2

- Te kòmanse operasyon yo nan lane 1986.
- Esterilize pwodwi agrikòl tankou espis ak nwa.
- Te itilize 21.9 tòn EtO nan lane 2020.
- Kontwòle emisyon avèk yon sistèm kontwòl lavaj an de etap
- Pwosesis esterilizasyon oksid etilèn nan regle epi apwouve pa Administrasyon pou Manje ak Medikaman Etazini an (FDA).
- Tonbe anba 40 CFR Pati 63 Sou-pati O - Nòm Emisyon Oksid Etilèn pou Enstalasyon Esterilizasyon yo.



Dènnye Mezi ki Pran pou Aprann sou Risk ak Pou Redwi L:

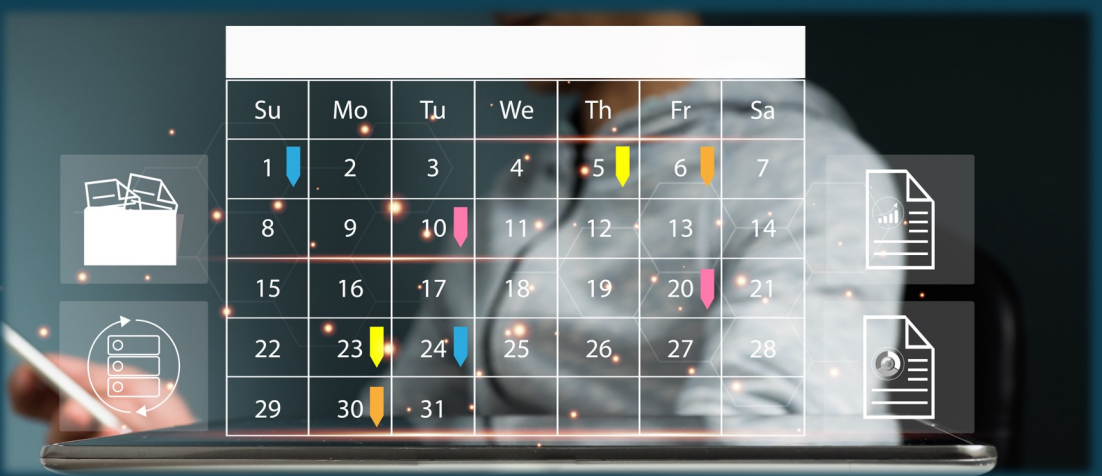
- Jiyè 2022: Fè analiz ki montre kikote, ak nan ki kominote espesifik, risk la plis elve pou moun ki viv toupre yo.
- Kontinye chèche plis rediksyon EtO k ap soti nan enstalasyon yo.

Ansyen travay:

- 2016: Te aprann EtO plis danjre lè yon moun respire l pase sa yo te konnen anvan an.
- 2018: Analiz inisyal la te montre ke EtO kapab lakoz risk ki elve toupre sèten tip enstalasyon.
- 2020-2022: Koleksyon ak verifikasyon done ak reyalizasyon analiz pou konprann yon fason ki plis egzat kikote ki genyen risk ki elve ak poukisa.

Kalandriye

- Yo pral pwopoze nouvo regleman pandan ane sa a.
- Peryòd kòmantè piblik la pral dire 60 jou.
- Yo prevwa règ final la nan lane 2023.
- Yon fwa règ la vin definitiv, enstalasyon yo pral jeneralman genyen 3 lane pou konfòme yo ak nouvo egzijans yo.
- Lòt resous anplis sou pwosesis kòmantè a disponib isit la:
<https://www.epa.gov/eto/comment>




Su	Mo	Tu	We	Th	Fr	Sa
1	2	3	4	5	6	7
8	9	10	11	12	13	14
15	16	17	18	19	20	21
22	23	24	25	26	27	28
29	30	31				

Kalandriye (swit)

Lòt aksyon anplis ane sa a sou EtO:

- Nouvo enfòmasyon sou risk pou travayè yo nan enstalasyon EtO yo ak moun ki travay oswa ki ale lekòl toupre a
- Chanjman ki pwopoze pou itilizasyon EtO ki otorize andedan enstalasyon yo ki prevwa an 2022
- Peryòd kòmantè piblik.
- Yon fwa chanjman nan itilizasyon ki otorize a vin definitiv, li jeneralman pran plizyè lane pou chanjman yo vin aplikab
- Aprann plis sou revizyon EPA a fè sou itilizasyon EtO antanke yon pestisid: <https://www.epa.gov/ingredients-used-pesticide-products/ethylene-oxide-eto>

Pwochen Etap yo

- 
- Mizajou sou règleman yo pwopoze jiska fen ane a.
 - EPA ap kontinye travay avèk Izin Esterilizasyon ETO-Cosmed #2 ak patnè li yo pou redwi emisyon EtO nan enstalasyon an.
 - Soumèt kesyon yo bay EPA pa mwayen eto@epa.gov oswa Brian Marmo nan Marmo.Brian@epa.gov oswa 212-637-4352

Lòt Resous Anplis

Kesyon yo poze souvan SOU ATSDR EtO

Lyen:
<https://wwwn.cdc.gov/TSP/ToxFAQs/ToxFAQsDetails.aspx?faqid=733&toxid=133>

Adrès Imèl EtO pou CDC:

eto@cdc.gov

Pwogram Siveyans Sante Anviwònmantral ak Pwofesyonèl Depatman Sante New Jersey an

Imel: EOHSP@doh.nj.gov

Fason pou Poze kesyon

- Tape kesyon yo nan tchat la
- Leve men vityèl la
 - *9, si se nan telefòn
- An pèsòn



Mèsi!

www.epa.gov/eto

